

# KARTA KATALOGOWA PRODUKTU

## FC 22 W/2700K

LUMILUX T5 FC | Światłówki okrągłe o średnicy 16 mm, z trzonkiem 2GX13



### OBSZAR ZASTOSOWAŃ

- Budynki publiczne
- Biura
- Restauracje
- Przemysł
- Sklepy
- Supermarkety i domy towarowe
- Hotele

### KORZYŚCI ZE STOSOWANIA PRODUKTU

- Wyjątkowa ekonomiczność
- Dobra jakość światła
- Doskonały strumień świetlny
- Doskonałe, równomierne oświetlenie bez cieni
- Dobra średnia trwałość (z elektronicznymi układami zasilającymi OSRAM)

### CECHY PRODUKTU

- Dobra klasa oddawania barw: 1B ( $R_a$ : 80...89)
- Z regulacją strumienia świetlnego (w zakresie 100...1 % z elektronicznym układem zasilającym QT i DALI/DIM)
- Jednotrzonkowa, światłówka kołowa
- Średnica rury: 16,0 mm



## DANE TECHNICZNE

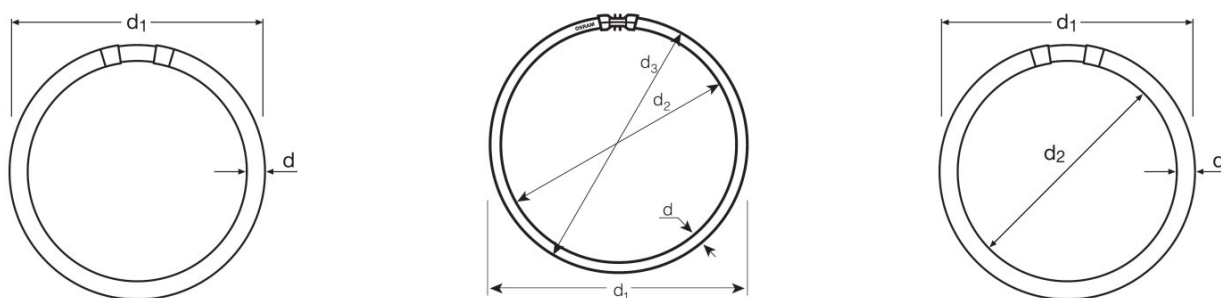
## Dane elektryczne

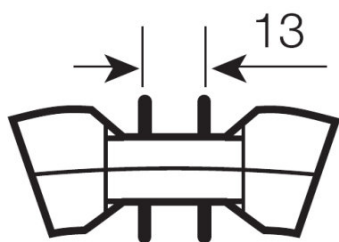
Moc znamionowa	22,30 W
Moc znamionowa	22,00 W

## Dane fotometryczne

Znamionowa sk.światlna (warunki stand.)	81 lm/W
Ogólny wskaźnik oddawania barw Ra	≥80
Znamionowy strumień świetlny	1800 lm
Str. świetlny znam. w temp. otocz. 25 °	1900 lm
Barwa światła	827
Znamionowa temperatura barwowa światła	2700 K
Znamionowy strumień świetlny	1900 lm
Barwa światła (oznaczenie)	LUMILUX INTERNA
Wsp. zachow. str. świetlnego po 2 000 h	0,85
Wsp. zachow. str. świetlnego po 4 000 h	0,83
Wsp. zachow. str. świetlnego po 6 000 h	0,80
Wsp. zachow. str. świetlnego po 8 000 h	0,80
Wsp. zachow. str. świetlnego po 12 000 h	0,75
Temperatura barwowa	2700 K
Strumień świetlny	1900 lm
Ogólny wskaźnik oddawania barw Ra	≥80

## Wymiary i waga





Średnica rury	16 mm
Długość	230,0 mm
Długość bez trzonka pinowego/połączenie	225,00 mm
Średnica	16,0 mm
Maksymalna średnica	16,0 mm

#### Temperatury i warunki pracy

Temp. otoczenia, maks. str. świetlny	35,0 °C
--------------------------------------	---------

#### Trwałość

Trwałość użytkowa	8000 h <sup>1)</sup>
Trwałość	12000 h <sup>1)</sup>
Współczynnik trwałości po 2 000 h	0,99
Współczynnik trwałości po 4 000 h	0,99
Współczynnik trwałości po 6 000 h	0,98
Współczynnik trwałości po 8 000 h	0,92
Współczynnik trwałości po 12 000 h	0,50
Tryb pracy LLMF/LSF	HF
Trwałość	12000 h
Znamionowa trwałość	12000 h

<sup>1)</sup> Start na gorąco EUZ

#### Dodatkowe dane produktu

Trzonek (standardowe rozwiązanie)	2GX13
Zawartość rtęci	3,8 mg
Zgodnie z Dyrektywą WEEE	Tak
Uwaga dotycząca produktu	Do zasilania tylko przez elektroniczny układ zasilający (EUZ)

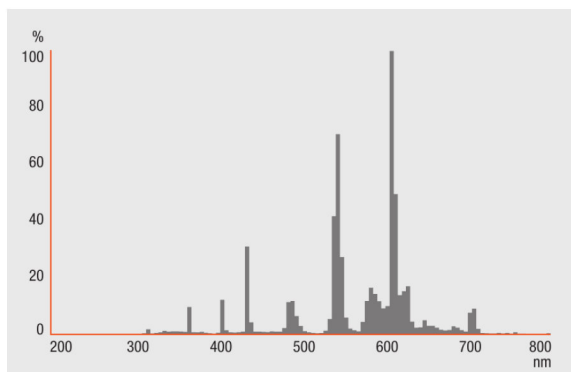
#### Możliwości

Do zastosowania w oświetleniu wew.	Tak
------------------------------------	-----

## Certyfikaty i Normy

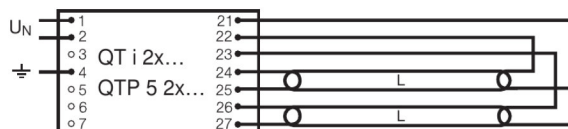
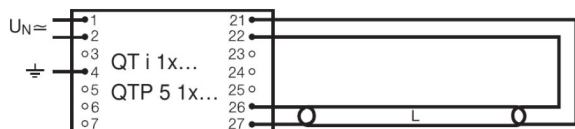
Klasa efektywności energetycznej	A
Zużycie energii	25 kWh/1000h

## Rozsył światła



## Rozkład widmowy promieniowania

## Schemat połączeń



Schemat połączeń?

Schemat połączeń?

## SYSTEM GWARANCJI

- Gwarancja Systemowa OSRAM + w połączeniu z elektronicznymi układami zasilającymi OSRAM

## WYPOSAŻENIE / AKCESORIA

- Działa wyłącznie z elektronicznymi układami zasilającymi

## INSTRUKCJA BEZPIECZEŃSTWA

W przypadku zbitcia lampy: [www.ledvance.com/brokenlamp](http://www.ledvance.com/brokenlamp)

## DANE LOGISTYCZNE

Kod produktu	Opakowanie (liczba produktów / opakowanie)	Wymiary (długość x szerokość x wysokość)	Waga brutto	Objętość
4050300646237	Składane pudełko 1	235 mm x 27 mm x 231 mm	128,50 g	1.47 dm <sup>3</sup>
4050300646244	Karton wysylkowy 12	375 mm x 245 mm x 253 mm	1865,00 g	23.24 dm <sup>3</sup>

Wymieniony kod produktu oznacza najmniejszą ilość produktu, jaka może być zamówiona. Jednostka transportowa może zawierać jedną sztukę lub więcej. Składając zamówienie prosimy o zamawianie ilości odpowiadających jednej lub wielokrotności jednostki transportowej.

---

## ODNOŚNIKI/ŁĄCZA

Więcej informacji na temat gwarancji systemowej oraz warunków gwarancji podano na stronie

▶ [www.ledvance.com/system-guarantee](http://www.ledvance.com/system-guarantee)

---

## OŚWIADCZENIE

Zastrzega się możliwość zmian bez uprzedzenia. Błędy i ominięcia są możliwe. Należy zawsze upewnić się czy korzystasz z najnowszej wersji katalogu.

## LUMILUX T5 FC | Światłówki okrągłe o średnicy 16 mm, z trzonkiem 2GX13

Nazwa produktu	Nazwa produktu EUZ	EAN	Prąd znamionowy	Straty mocy	Str. świetlny znam. w temp. otocz. 35 °	Liczba źródeł światła	Str. świetlny znam. w temp. otocz. 25 °
FC 22 W/2700K	QT-ECO 1x18-24/220-240 L	4050300660417	0.16 A	22.50 W	1650 lm	1	
	QT-ECO 1x18-24/220-240 S	4050300638560	0.16 A	22.50 W	1650 lm	1	
	QTi 1x14/24/21/39 GII	4008321383334	0.15 A	25.00 W	1800 lm	1	
	QTi 1x14/24 DIM	4050300870922	0.11 A	25.00 W	1750 lm	1	
	QTi 2x14/24/21/39 GII	4008321383396	0.21 A	49.00 W	1800 lm	2	
	QTi 2x14/24 DIM	4050300870946	0.22 A	49.00 W	1750 lm	2	
	QTi 3x14/24 DIM	4008321069719	0.32 A	73.00 W	1750 lm	3	
	QTi 4x14/24 DIM	4008321069993	0.43 A	98.00 W	1750 lm	4	
	QTi DALI 1x14/24 DIM	4050300870380	0.11 A	25.00 W	1750 lm	1	
	QTi DALI 2x14/24 DIM	4050300870861	0.22 A	49.00 W	1750 lm	2	
	QTi DALI 3x14/24 DIM	4008321069955	0.32 A	73.00 W	1750 lm	3	
	QTi DALI 4x14/24 DIM	4008321070036	0.43 A	98.00 W	1750 lm	4	
	QTi DALI-T/E 1x18-57 DIM	4008321060808	0.12 A	26.00 W	1800 lm	1	
	QTi DALI-T/E 2x18-42 DIM	4008321060822	0.22 A	51.00 W	1800 lm	2	
	QTi-T/E 1x18-57 DIM	4008321060860	0.12 A	26.00 W	1750 lm	1	
	QTi-T/E 2x18-42 DIM	4008321060846	0.22 A	51.00 W	1750 lm	2	
	QT-M 2x26-42/220-240 S	4008321110022	0.36 A	54.00 W	1600 lm	2	1600 lm
	QTP-M 1x26-42	4008321329134	0.12 A	25.00 W	1800 lm	1	
	QTP-M 2x26-32	4008321329158	0.22 A	49.00 W	1800 lm	2	