

KARTA KATALOGOWA PRODUKTU

FC 40 W/3000K

LUMILUX T5 FC | Światłówki okrągłe o średnicy 16 mm, z trzonkiem 2GX13



OBSZAR ZASTOSOWAŃ

- Budynki publiczne
- Biura
- Restauracje
- Przemysł
- Sklepy
- Supermarkety i domy towarowe
- Hotele

KORZYŚCI ZE STOSOWANIA PRODUKTU

- Wyjątkowa ekonomiczność
- Dobra jakość światła
- Doskonały strumień świetlny
- Doskonałe, równomierne oświetlenie bez cieni
- Dobra średnia trwałość (z elektronicznymi układami zasilającymi OSRAM)

CECHY PRODUKTU

- Dobra klasa oddawania barw: 1B (R_a : 80...89)
- Z regulacją strumienia świetlnego (w zakresie 100...1 % z elektronicznym układem zasilającym QT i DALI/DIM)
- Jednotrzonkowa, światłówka kołowa
- Średnica rury: 16,0 mm



DANE TECHNICZNE

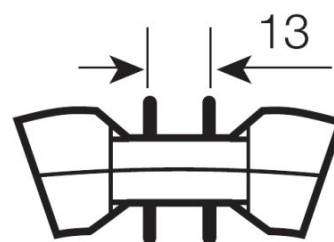
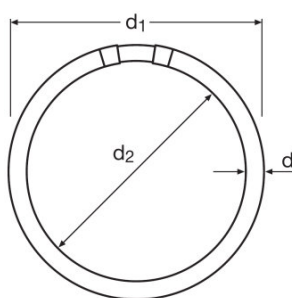
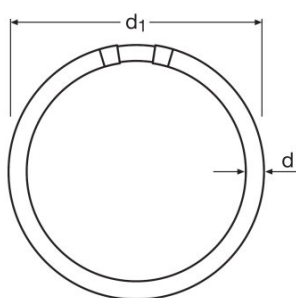
Dane elektryczne

Moc znamionowa	39,90 W
Moc znamionowa	40,00 W

Dane fotometryczne

Znamionowa sk.światlna (warunki stand.)	85 lm/W
Ogólny wskaźnik oddawania barw Ra	≥80
Znamionowy strumień świetlny	3400 lm
Str. świetlny znam. w temp. otocz. 25 °	3400 lm
Barwa światła	830
Znamionowa temperatura barwowa światła	3000 K
Znamionowy strumień świetlny	3400 lm
Barwa światła (oznaczenie)	LUMILUX Warm White
Wsp. zachow. str. świetlnego po 2 000 h	0,85
Wsp. zachow. str. świetlnego po 4 000 h	0,83
Wsp. zachow. str. świetlnego po 6 000 h	0,80
Wsp. zachow. str. świetlnego po 8 000 h	0,80
Wsp. zachow. str. świetlnego po 12 000 h	0,75
Temperatura barwowa	3000 K
Strumień świetlny	3400 lm
Ogólny wskaźnik oddawania barw Ra	≥80

Wymiary i waga



Średnica rury	16 mm
Długość	305,0 mm
Długość bez trzonka pinowego/połączenie	300,00 mm
Średnica	16,0 mm
Maksymalna średnica	16,0 mm

Temperatury i warunki pracy

Temp. otoczenia, maks. str. świetlny	35,0 °C
--------------------------------------	---------

Trwałość

Trwałość użytkowa	8000 h ¹⁾
Trwałość	12000 h ¹⁾
Współczynnik trwałości po 2 000 h	0,99
Współczynnik trwałości po 4 000 h	0,99
Współczynnik trwałości po 6 000 h	0,98
Współczynnik trwałości po 8 000 h	0,92
Współczynnik trwałości po 12 000 h	0,50
Tryb pracy LLMF/LSF	HF
Trwałość	12000 h
Znamionowa trwałość	12000 h

¹⁾ Start na gorąco EUZ

Dodatkowe dane produktu

Trzonek (standardowe rozwiązanie)	2GX13
Zawartość rtęci	3,8 mg
Zgodnie z Dyrektywą WEEE	Tak
Uwaga dotycząca produktu	Do zasilania tylko przez elektroniczny układ zasilający (EUZ)

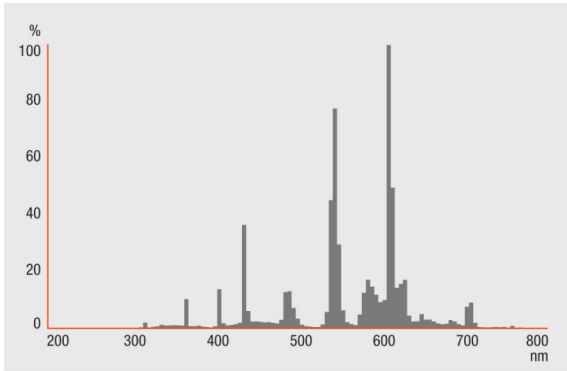
Możliwości

Do zastosowania w oświetleniu wew.	Tak
------------------------------------	-----

Certyfikaty i Normy

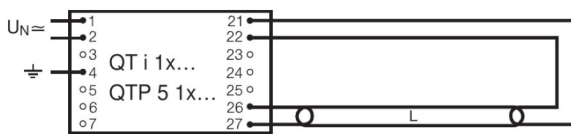
Klasa efektywności energetycznej	A+
Zużycie energii	44 kWh/1000h

Rozsył światła

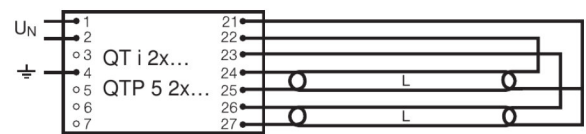


Rozkład widmowy promieniowania

Schemat połączeń



Schemat połączeń?



Schemat połączeń?

SYSTEM GWARANCJI

Gwarancja Systemowa OSRAM + w połączeniu z elektronicznymi układami zasilającymi OSRAM

WYPOSAŻENIE / AKCESORIA

– Działa wyłącznie z elektronicznymi układami zasilającymi

INSTRUKCJA BEZPIECZEŃSTWA

W przypadku zbitcia lampy: www.ledvance.com/brokenlamp

DANE LOGISTYCZNE

Kod produktu	Opakowanie (liczba produktów / opakowanie)	Wymiary (długość x szerokość x wysokość)	Waga brutto	Objętość
4050300528540	Składane pudełko 1	306 mm x 34 mm x 306 mm	206,00 g	3.18 dm ³
4050300528557	Karton wysyłkowy 12	375 mm x 320 mm x 328 mm	2787,00 g	39.36 dm ³

Wymieniony kod produktu oznacza najmniejszą ilość produktu, jaka może być zamówiona. Jednostka transportowa może zawierać jedną sztukę lub więcej. Składając zamówienie prosimy o zamawianie ilości odpowiadających jednej lub wielokrotności jednostki transportowej.

ODNOŚNIKI/ŁĄCZA

Więcej informacji na temat gwarancji systemowej oraz warunków gwarancji podano na stronie

▶ www.ledvance.com/system-guarantee

OŚWIADCZENIE

Zastrzega się możliwość zmian bez uprzedzenia. Błędy i ominięcia są możliwe. Należy zawsze upewnić się czy korzystasz z najnowszej wersji katalogu.

LUMILUX T5 FC | Światłówki okrągłe o średnicy 16 mm, z trzonkiem 2GX13

Nazwa produktu	Nazwa produktu EUZ	EAN	Prąd znamionowy	Straty mocy	Str. świetlny znam. w temp. otocz. 35 °	Liczba źródeł światła
FC 40 W/3000K	QTi 1x14/24/21/39 GII	4008321383334	0.19 A	43.00 W	3200 lm	1
	QTi 1x21/39 DIM	4050300870564	0.18 A	42.00 W	3100 lm	1
	QTi 2x14/24/21/39 GII	4008321383396	0.36 A	88.00 W	3200 lm	2
	QTi 2x21/39 DIM	4050300870694	0.36 A	82.00 W	3100 lm	2
	QTi DALI 1x21/39 DIM	4050300870366	0.18 A	42.00 W	3100 lm	1
	QTi DALI 2x21/39 DIM	4050300870489	0.36 A	82.00 W	3100 lm	2
	QTi DALI-T/E 1x18-57 DIM	4008321060808	0.20 A	45.00 W	3200 lm	1
	QTi DALI-T/E 2x18-42 DIM	4008321060822	0.38 A	87.00 W	3200 lm	2
	QTi-T/E 1x18-57 DIM	4008321060860	0.20 A	45.00 W	3200 lm	1
	QTi-T/E 2x18-42 DIM	4008321060846	0.38 A	87.00 W	3200 lm	2
	QT-M 2x26-42/220-240 S	4008321110022	0.36 A	88.00 W	3200 lm	2
	QTP-M 1x26-42	4008321329134	0.19 A	43.00 W	3200 lm	1