

# KARTA KATALOGOWA PRODUKTU

## FC 55 W/3000K

LUMILUX T5 FC | Światłówki okrągłe o średnicy 16 mm, z trzonkiem 2GX13



### OBSZAR ZASTOSOWAŃ

- Budynki publiczne
- Biura
- Restauracje
- Przemysł
- Sklepy
- Supermarkety i domy towarowe
- Hotele

### KORZYŚCI ZE STOSOWANIA PRODUKTU

- Wyjątkowa ekonomiczność
- Dobra jakość światła
- Doskonały strumień świetlny
- Doskonałe, równomierne oświetlenie bez cieni
- Dobra średnia trwałość (z elektronicznymi układami zasilającymi OSRAM)

### CECHY PRODUKTU

- Dobra klasa oddawania barw: 1B ( $R_a$ : 80...89)
- Z regulacją strumienia świetlnego (w zakresie 100...1 % z elektronicznym układem zasilającym QT i DALI/DIM)
- Jednotrzonkowa, światłówka kołowa
- Średnica rury: 16,0 mm



## DANE TECHNICZNE

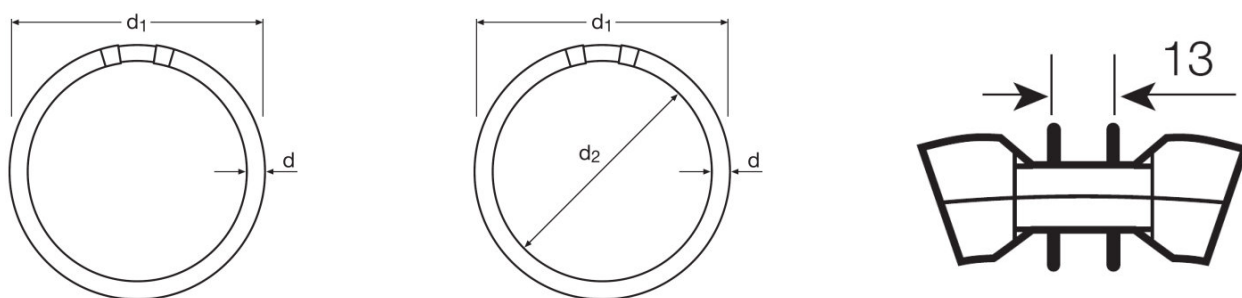
## Dane elektryczne

|                |         |
|----------------|---------|
| Moc znamionowa | 55,00 W |
| Moc znamionowa | 55,00 W |

## Dane fotometryczne

|  |                    |
|--|--------------------|
| Znamionowa sk.światlna (warunki stand.)  | 76 lm/W            |
| Ogólny wskaźnik oddawania barw Ra        | ≥80                |
| Znamionowy strumień świetlny             | 4200 lm            |
| Str. świetlny znam. w temp. otocz. 25 °  | 4200 lm            |
| Barwa światła                            | 830                |
| Znamionowa temperatura barwowa światła   | 3000 K             |
| Znamionowy strumień świetlny             | 4200 lm            |
| Barwa światła (oznaczenie)               | LUMILUX Warm White |
| Wsp. zachow. str. świetlnego po 2 000 h  | 0,85               |
| Wsp. zachow. str. świetlnego po 4 000 h  | 0,83               |
| Wsp. zachow. str. świetlnego po 6 000 h  | 0,80               |
| Wsp. zachow. str. świetlnego po 8 000 h  | 0,80               |
| Wsp. zachow. str. świetlnego po 12 000 h | 0,75               |
| Temperatura barwowa                      | 3000 K             |
| Strumień świetlny                        | 4200 lm            |
| Ogólny wskaźnik oddawania barw Ra        | ≥80                |

## Wymiary i waga



|   |           |
|---|-----------|
| Średnica rury                           | 16 mm     |
| Długość                                 | 305,0 mm  |
| Długość bez trzonka pinowego/połączenie | 300,00 mm |
| Średnica                                | 16,0 mm   |
| Maksymalna średnica                     | 16,0 mm   |

## Temperatury i warunki pracy

|                                      |         |
|--------------------------------------|---------|
| Temp. otoczenia, maks. str. świetlny | 35,0 °C |
|--------------------------------------|---------|

## Trwałość

|                                    |                       |
|------------------------------------|-----------------------|
| Trwałość użytkowa                  | 8000 h <sup>1)</sup>  |
| Trwałość                           | 12000 h <sup>1)</sup> |
| Współczynnik trwałości po 2 000 h  | 0,99                  |
| Współczynnik trwałości po 4 000 h  | 0,99                  |
| Współczynnik trwałości po 6 000 h  | 0,98                  |
| Współczynnik trwałości po 8 000 h  | 0,92                  |
| Współczynnik trwałości po 12 000 h | 0,50                  |
| Tryb pracy LLMF/LSF                | HF                    |
| Trwałość                           | 12000 h               |
| Znamionowa trwałość                | 12000 h               |

<sup>1)</sup> Start na gorąco EUZ

## Dodatkowe dane produktu

|                                   |   |
|-----------------------------------|---|
| Trzonek (standardowe rozwiązanie) | 2GX13   |
| Zawartość rtęci                   | 3,8 mg  |
| Zgodnie z Dyrektywą WEEE          | Tak   |
| Uwaga dotycząca produktu          | Do zasilania tylko przez elektroniczny układ zasilający (EUZ) |

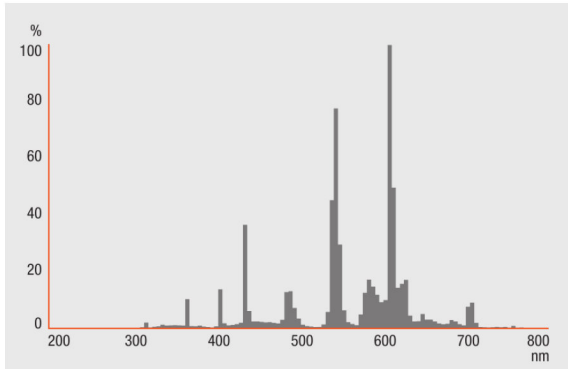
## Możliwości

|                                    |     |
|------------------------------------|-----|
| Do zastosowania w oświetleniu wew. | Tak |
|------------------------------------|-----|

## Certyfikaty i Normy

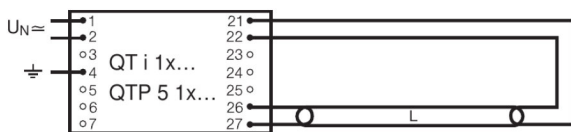
|                                  |              |
|----------------------------------|--------------|
| Klasa efektywności energetycznej | A            |
| Zużycie energii                  | 61 kWh/1000h |

## Rozsył światła

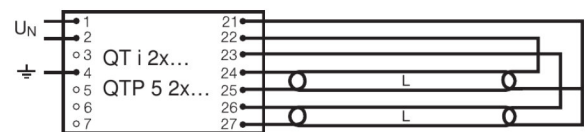


## Rozkład widmowy promieniowania

## Schemat połączeń



## Schemat połączeń?



## Schemat połączeń?

---

**SYSTEM GWARANCJI**

Gwarancja Systemowa OSRAM + w połączeniu z elektronicznymi układami zasilającymi OSRAM

---

**WYPOSAŻENIE / AKCESORIA**

– Działa wyłącznie z elektronicznymi układami zasilającymi

---

**INSTRUKCJA BEZPIECZEŃSTWA**

W przypadku zbitcia lampy: [www.ledvance.com/brokenlamp](http://www.ledvance.com/brokenlamp)

---

**DANE LOGISTYCZNE**

| Kod produktu  | Opakowanie (liczba produktów / opakowanie) | Wymiary (długość x szerokość x wysokość) | Waga brutto | Objętość              |
|---------------|--|--|-------------|-----------------------|
| 4050300528601 | Składane pudełko<br>1                      | 306 mm x 34 mm x 306 mm                  | 206,00 g    | 3.18 dm <sup>3</sup>  |
| 4050300528618 | Karton wysyłkowy<br>12                     | 375 mm x 320 mm x 328 mm                 | 2787,00 g   | 39.36 dm <sup>3</sup> |

---

Wymieniony kod produktu oznacza najmniejszą ilość produktu, jaka może być zamówiona. Jednostka transportowa może zawierać jedną sztukę lub więcej. Składając zamówienie prosimy o zamawianie ilości odpowiadających jednej lub wielokrotności jednostki transportowej.

---

**ODNOŚNIKI/ŁĄCZA**

Więcej informacji na temat gwarancji systemowej oraz warunków gwarancji podano na stronie

▶ [www.ledvance.com/system-guarantee](http://www.ledvance.com/system-guarantee)

---

**OŚWIADCZENIE**

Zastrzega się możliwość zmian bez uprzedzenia. Błędy i ominięcia są możliwe. Należy zawsze upewnić się czy korzystasz z najnowszej wersji katalogu.

---

## LUMILUX T5 FC | Światłówki okrągłe o średnicy 16 mm, z trzonkiem 2GX13

| Nazwa produktu | Nazwa produktu EUZ   | EAN           | Prąd znamionowy | Straty mocy | Str. świetlny znam. w temp. otocz. 35 ° | Liczba źródeł światła |
|----------------|----------------------|---------------|-----------------|-------------|---|-----------------------|
| FC 55 W/3000K  | QTi 1x28/54 DIM      | 4050300870588 | 0.26 A          | 59.00 W     | 4450 lm                                 | 1                     |
|                | QTi 1x35/49/80 GII   | 4008321383372 | 0.26 A          | 59.00 W     | 4200 lm                                 | 1                     |
|                | QTi 2x28/54 DIM      | 4050300870717 | 0.51 A          | 115.00 W    | 4450 lm                                 | 2                     |
|                | QTi 2x35/49/80 GII   | 4008321658951 | 0.53 A          | 119.00 W    | 4200 lm                                 | 2                     |
|                | QTi DALI 1x28/54 DIM | 4050300870809 | 0.26 A          | 59.00 W     | 4450 lm                                 | 1                     |
|                | QTi DALI 2x28/54 DIM | 4050300870502 | 0.51 A          | 115.00 W    | 4450 lm                                 | 2                     |
|                | QTP-FC 1x55          | 4008321537041 | 0.26 A          | 59.00 W     | 4200 lm                                 | 1                     |