



CorePro LED PLS

CorePro LED PLS 5W 840 2P G23

Lampa LED Philips CorePro PLS to źródło światła LED umieszczone w module o rozmiarach tradycyjnej świetlówki. Dzięki temu doskonale sprawdzi się jako nowoczesny zamiennik w instalacjach oświetlenia ogólnego — spełnia podstawowe wymagania oświetleniowe, zapewnia znaczną oszczędność energii i jest przyjazne dla środowiska.

Dane produktu

Informacje ogólne	
Trzonek	G23 [G23]
Trwałość nominalna (Nom)	30000 h
Cykl załączania	50000X

Dane techniczne oświetlenia	
Kod barwy	840 [Tb 4000K (841)]
Kąt rozsyłu światła (Nom)	120 °
Strumień świetlny (Nom)	550 lm
Skorelowana temperatura barwowa (Nom)	4000 K
Spójność kolorów	<6
Wskaźnik oddawania barw (Nom)	82
Współczynnik zachowania strumienia świetlnego na zakończenie nominalnego okresu eksploatacji (Nom)	70 %

Eksploatacja i połączenie elektryczne	
Częstotliwość wejściowa	50 to 60 Hz
Power (Rated) (Nom)	5 W
Czas uruchomienia (Nom)	0,5 s
Czas rozgrzewania lampy do 60% (Nom)	0.5 s
Współczynnik mocy (Nom)	0.9

Napięcie (Nom)	220-240 V
----------------	-----------

Temperatura	
Temperatura otoczenia (Max)	45 °C
Temperatura otoczenia (Min)	-20 °C
Temperatura przechowywania (Max)	65 °C
Temperatura przechowywania (Min)	-40 °C
Maksymalna temperatura obudowy (Nom)	83 °C

Sterowanie i Ściemnianie	
Ściemnialna	brak

Zatwierdzenie i Aplikacja	
Etykieta Efektywności Energetycznej (EEL)	A+
Energooszczędny produkt	tak
Znaki zatwierdzenia	TUV Oznaczenie CE RoHS compliance Certyfikat KEMA Keur
Zużycie energii elektrycznej w kWh/1000 h	7 kWh

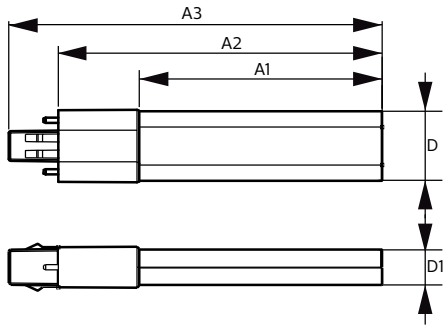
Dane produktu	
Pełny kod produktu	871869959668200
Nazwa produktu na zamówieniu	CorePro LED PLS 5W 840 2P G23

CorePro LED PLS

EAN/UPC-produkt	8718699596682
Kod zamówienia	59668200
Numerator SAP – Liczba sztuk w opakowaniu	1
Numerator – Liczba paczek w opakowaniu zewnętrznym	20

Materiał Nr. (12NC)	929001926402
Waga netto (szt.) SAP	0,043 kg

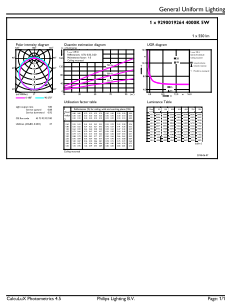
Rysunki techniczne



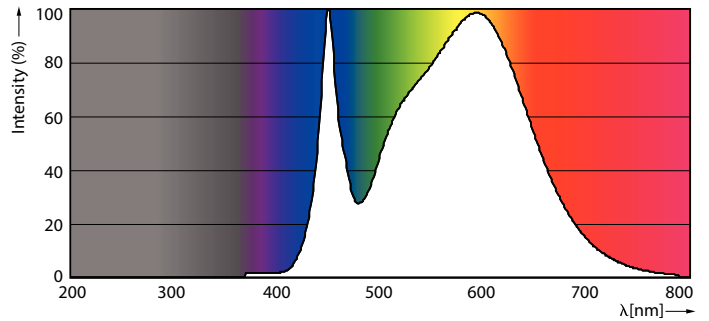
PLED PLS 220-240V 5-9W 500lm 4000K G23

Product	D	D1	A1	A2	A3
CorePro LED PLS 5W 840 2P G23	31,1 mm	15,8 mm	108 mm	144 mm	166 mm

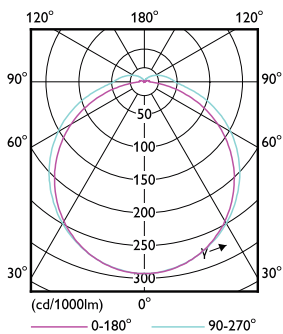
Dane fotometryczne



LEDtub CorePro PLS EM 5W G23 840 12D ND



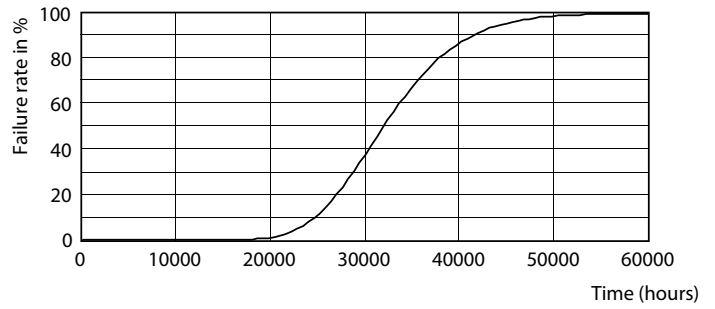
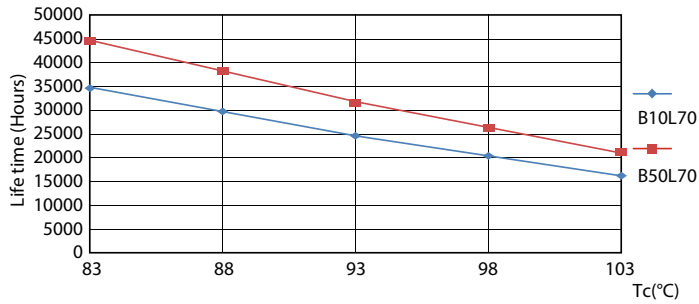
LEDtube CorePro PLS EM 5W G23 840 12D ND



LEDtube CorePro PLS EM 5W G23 830 12D ND

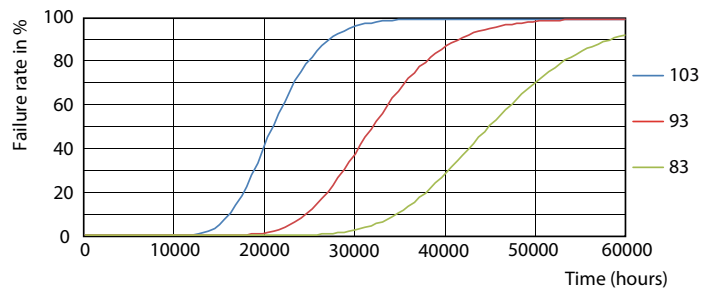
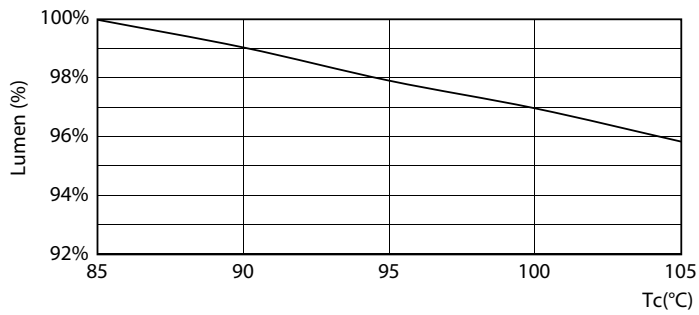
CorePro LED PLS

Okres eksploatacji



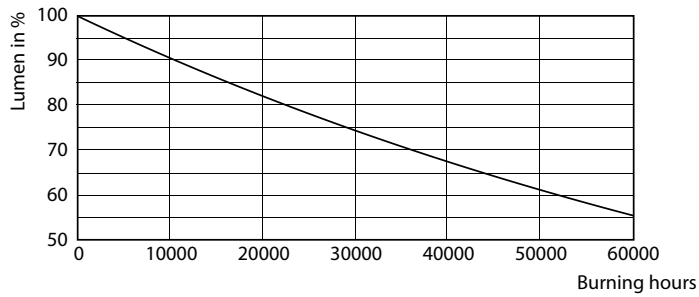
LEDtube CorePro PLS EM 5W G23 830 12D ND

LEDtube CorePro PLS EM 5W G23 830 12D ND



LEDtube CorePro PLS EM 5W G23 830 12D ND

LEDtube CorePro PLS EM 5W G23 830 12D ND



LEDtube CorePro PLS EM 5W G23 830 12D ND

