



MASTER LEDtube EM/ Mains

MASTER LEDtube 900mm HO 12W 840 T8

Lampa Philips MASTER LEDtube to źródło światła LED umieszczone w module o rozmiarach świetlówki. Jej unikatowa konstrukcja zapewnia doskonale jednorodny wygląd, nie do odróżnienia od świetlówek. Produkt jest przeznaczony dla użytkowników szukających najlepszej relacji ceny do możliwości w granicach skromnego budżetu na modernizację, która będzie trwalsza i zapewni lepszą jakość światła.

Dane produktu

Informacje ogólne	
Trzonek	G13 [Medium Bi-Pin Fluorescent]
Trwałość nominalna (Nom)	50000 h
Cykl załączania	200000X
Dane techniczne oświetlenia	
Kod barwy	840 [Tb 4000K (841)]
Kąt rozsyłu światła (Nom)	160 °
Strumień świetlny (Nom)	1575 lm
Skorelowana temperatura barwowa (Nom)	4000 K
Spójność kolorów	<6
Wskaźnik oddawania barw (Nom)	83
Współczynnik zachowania strumienia świetlnego na zakończenie nominalnego okresu eksploatacji (Nom)	70 %
Eksploatacja i połączenie elektryczne	
Częstotliwość wejściowa	50 to 60 Hz
Power (Rated) (Nom)	12 W

Prąd lampy (Max)	57 mA
Prąd lampy (Min)	51 mA
Czas uruchomienia (Nom)	0,5 s
Czas rozgrzewania lampy do 60% (Nom)	0,5 s
Współczynnik mocy (Nom)	0,9
Napięcie (Nom)	220-240 V
Temperatura	
Temperatura otoczenia (Max)	45 °C
Temperatura otoczenia (Min)	-20 °C
Temperatura przechowywania (Max)	65 °C
Temperatura przechowywania (Min)	-40 °C
Maksymalna temperatura obudowy (Nom)	50 °C
Sterowanie i ściemnianie	
Ściemnialna	brak

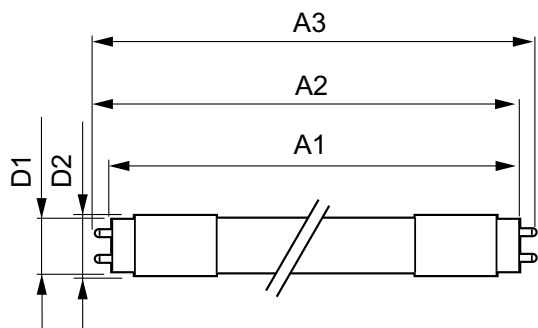
MASTER LEDtube EM/Mains

Mechanika i korpus	
Długość produktu	900 mm
Zatwierdzenie i Aplikacja	
Etykieta Efektywności Energetycznej (EEL)	A++
Energooszczędny produkt	tak
Znaki zatwierdzenia	TUV Oznaczenie CE RoHS compliance Certyfikat KEMA Keur
Zużycie energii elektrycznej w kWh/1000 h	12 kWh
Dane produktu	
Pełny kod produktu	871869668708600

Nazwa produktu na zamówieniu	MASTER LEDtube 900mm HO 12W 840 T8
EAN/UPC-produkt	8718696687086
Kod zamówienia	68708600
Numerator SAP – Liczba sztuk w opakowaniu	1
Numerator – Liczba paczek w opakowaniu zewnętrznym	10
Materiał Nr. (12NC)	929001298402
Waga netto (szt.) SAP	0,174 kg

Wskazówki bezpieczeństwa i ostrzeżenia

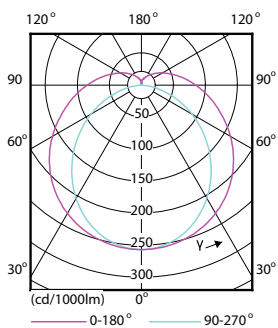
Rysunki techniczne



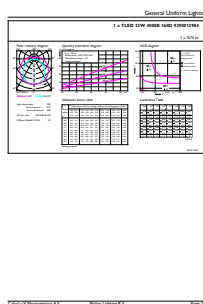
TLED 3ft 12W-30W 1575lm 160D 4000K G13ND

Product	D1	D2	A1	A2	A3
MASTER LEDtube 900mm HO 12W 840 T8	25,78 mm	28 mm	893,3 mm	900,4 mm	907,5 mm

Dane fotometryczne



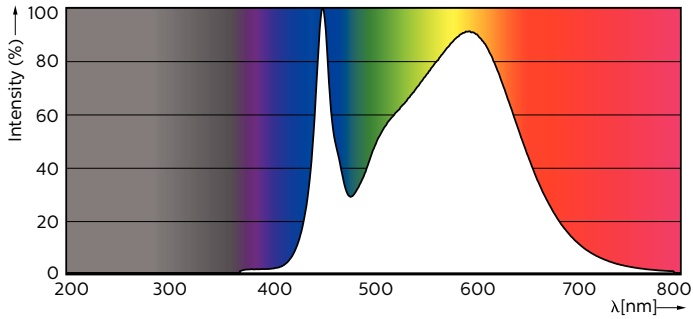
LEDtube 600mm 1200mm 1500mm UO T8



LEDtube 900mm HO 12W840 T8

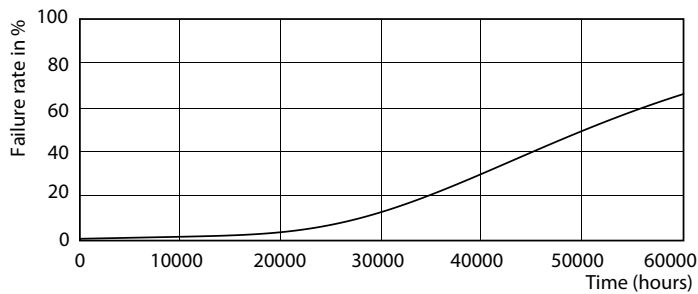
MASTER LEDtube EM/Mains

Dane fotometryczne

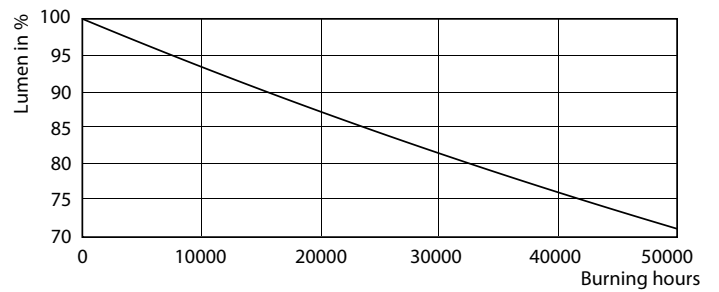


LEDtube 900mm HO 12W840 T8

Okres eksploatacji



LEDtube 600mm 1200mm 1500mm UO T8



LEDtube 600mm 1200mm 1500mm UO T8

