

MASTER LEDtube EM/ Mains

MASTER LEDtube Sensor 1200mm HO 16.5W840 T8

Lampa Philips MASTER LEDtube to źródło światła LED umieszczone w module o rozmiarach świetlówki. Jej unikatowa konstrukcja zapewnia doskonale jednorodny wygląd, nie do odróżnienia od świetlówek. Produkt jest przeznaczony dla użytkowników szukających najlepszej relacji ceny do możliwości w granicach skromnego budżetu na modernizację, która będzie trwalsza i zapewni lepszą jakość światła.

Dane produktu

Informacje ogólne	
Trzonek	G13 [Medium Bi-Pin Fluorescent]
Trwałość nominalna (Nom)	50000 h
Cykl załączania	200000X
Dane techniczne oświetlenia	
Kod barwy	840 [Tb 4000K (841)]
Kąt rozsyłu światła (Nom)	240 °
Strumień świetlny (Nom)	2100 lm
Skorelowana temperatura barwowa (Nom)	4000 K
Spójność kolorów	<6
Wskaźnik oddawania barw (Nom)	83
Współczynnik zachowania strumienia świetlnego na zakończenie nominalnego okresu eksploatacji (Nom)	70 %

Eksploatacja i połączenie elektryczne	
Częstotliwość wejściowa	50 to 60 Hz
Power (Rated) (Nom)	16.5 W
Prąd lampy (Max)	85 mA
Prąd lampy (Min)	65 mA
Czas uruchomienia (Nom)	0.5 s
Czas rozgrzewania lampy do 60% (Nom)	0.5 s
Współczynnik mocy (Nom)	0.9
Napięcie (Nom)	220-240 V
Temperatura	
Temperatura otoczenia (Max)	45 °C
Temperatura otoczenia (Min)	-20 °C
Temperatura przechowywania (Max)	65 °C
Temperatura przechowywania (Min)	-40 °C
Maksymalna temperatura obudowy (Nom)	55 °C

MASTER LEDtube EM/Mains

Sterowanie i Ściemnianie

Ściemnialna	tak
-------------	-----

Mechanika i korpus

Materiał żarówki	szyba
Długość produktu	1200 mm

Zatwierdzenie i Aplikacja

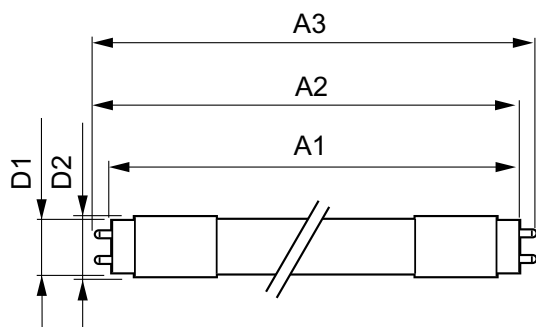
Etykieta Efektywności Energetycznej (EEL)	A++
Energooszczędny produkt	tak
Znaki zatwierdzenia	Oznaczenie CE RoHS compliance Certyfikat KEMA Keur
Zużycie energii elektrycznej w kWh/1000 h	17 kWh

Dane produktu

Pełny kod produktu	871869680602900
Nazwa produktu na zamówieniu	MASTER LEDtube Sensor 1200mm HO 16.5W840 T8
EAN/UPC-produkt	8718696806029
Kod zamówienia	80602900
Numerator SAP – Liczba sztuk w opakowaniu	1
Numerator – Liczba paczek w opakowaniu zewnętrznym	10
Materiał Nr. (12NC)	929001878502
Waga netto (szt.) SAP	0,215 kg

Wskazówki bezpieczeństwa i ostrzeżenia

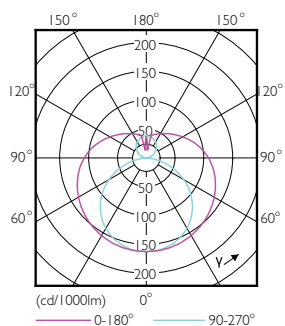
Rysunki techniczne



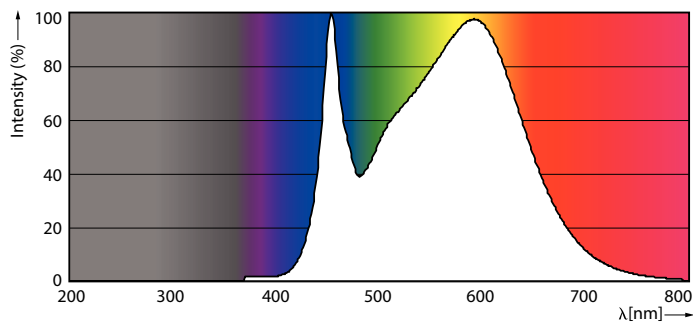
TLED 1200mm 16.5-36W 2100lm 4000K G13 D

Product	D1	D2	A1	A2	A3
MASTER LEDtube Sensor 1200mm HO 16.5W840 T8	25,8 mm	28 mm	1199,4 mm	1206,5 mm	1213,6 mm

Dane fotometryczne



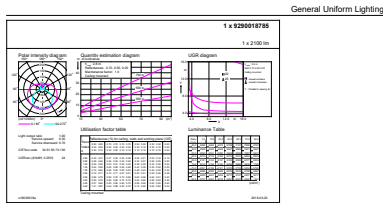
16-5W G13 840 4000K



16-5W G13

MASTER LEDtube EM/Mains

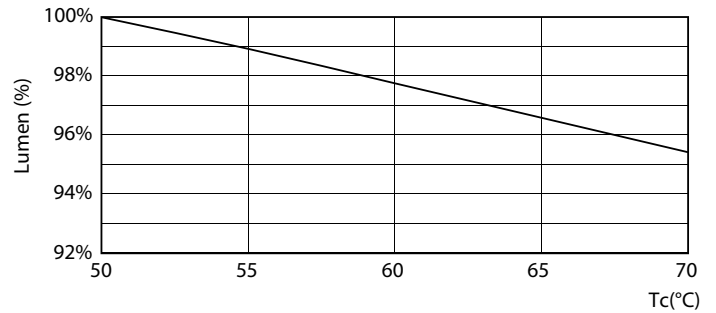
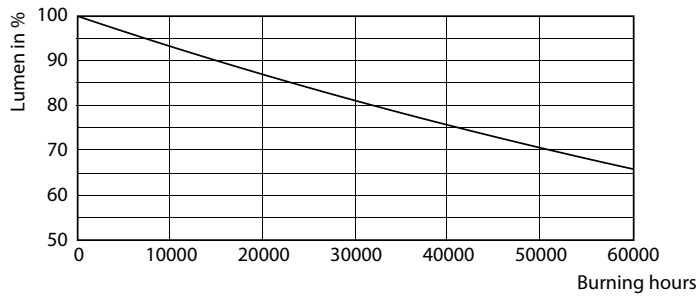
Dane fotometryczne



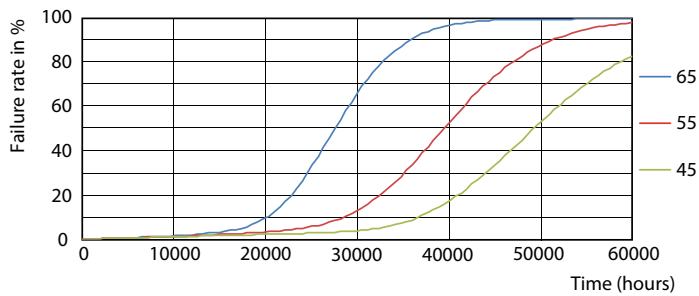
Katalog Photometric 4.5 Philips Lighting B.V. Page 171

16-5W G13 840 4000K

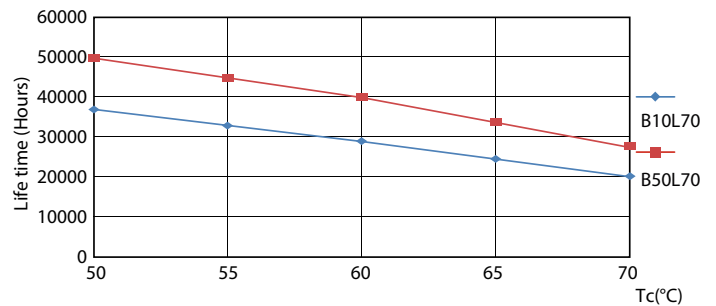
Okres eksploatacji



16-5W G13



16-5W G13

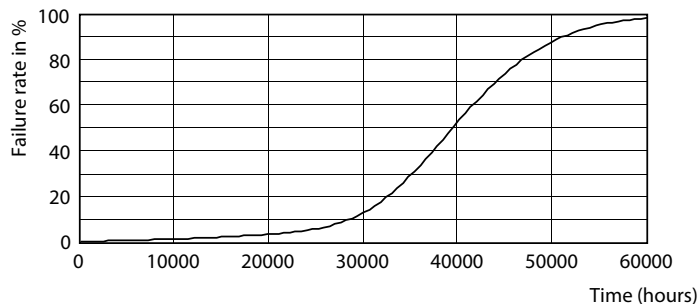


16-5W G13

16-5W G13

MASTER LEDtube EM/Mains

Okres eksploatacji



16-5W G13

