

MASTER LEDtube EM/ Mains

MASTER LEDtube Sensor 1500mm HO 24W865 T8

Lampa Philips MASTER LEDtube to źródło światła LED umieszczone w module o rozmiarach świetlówki. Jej unikatowa konstrukcja zapewnia doskonale jednorodny wygląd, nie do odróżnienia od świetlówek. Produkt jest przeznaczony dla użytkowników szukających najlepszej relacji ceny do możliwości w granicach skromnego budżetu na modernizację, która będzie trwalsza i zapewni lepszą jakość światła.

Dane produktu

| Informacje ogólne | |
|--------------------------|----------------------------------|
| Trzonek | G13 [Medium Bi-Pin Fluorescent] |
| Trwałość nominalna (Nom) | 50000 h |
| Cykl załączania | 200000X |

| Dane techniczne oświetlenia | |
|--|-----------------|
| Kod barwy | 865 [Tb 6500K] |
| Kąt rozsyłu światła (Nom) | 240 ° |
| Strumień świetlny (Nom) | 3100 lm |
| Skorelowana temperatura barwowa (Nom) | 6500 K |
| Spójność kolorów | <6 |
| Wskaźnik oddawania barw (Nom) | 83 |
| Współczynnik zachowania strumienia świetlnego na zakończenie nominalnego okresu eksploatacji (Nom) | 70 % |

| Eksploatacja i połączenie elektryczne | |
|---------------------------------------|-------------|
| Częstotliwość wejściowa | 50 to 60 Hz |
| Power (Rated) (Nom) | 24 W |

| | |
|--------------------------------------|-----------|
| Prąd lampy (Max) | 118 mA |
| Prąd lampy (Min) | 98 mA |
| Czas uruchomienia (Nom) | 0,5 s |
| Czas rozgrzewania lampy do 60% (Nom) | 0.5 s |
| Współczynnik mocy (Nom) | 0.9 |
| Napięcie (Nom) | 220-240 V |

| Temperatura | |
|--------------------------------------|--------|
| Temperatura otoczenia (Max) | 45 °C |
| Temperatura otoczenia (Min) | -20 °C |
| Temperatura przechowywania (Max) | 65 °C |
| Temperatura przechowywania (Min) | -40 °C |
| Maksymalna temperatura obudowy (Nom) | 60 °C |

| Sterowanie i ściemnianie | |
|--------------------------|-----|
| Ściemnialna | tak |

| Mechanika i korpus | |
|--------------------|-------|
| Materiał żarówki | szyba |

MASTER LEDtube EM/Mains

| | |
|------------------|---------|
| Długość produktu | 1500 mm |
|------------------|---------|

Zatwierdzenie i Aplikacja

| | |
|---|---|
| Etykieta Efektywności Energetycznej (EEL) | A++ |
| Energooszczędny produkt | tak |
| Znaki zatwierdzenia | Oznaczenie CE RoHS compliance Certyfikat KEMA Keur |
| Zużycie energii elektrycznej w kWh/1000 h | 24 kWh |

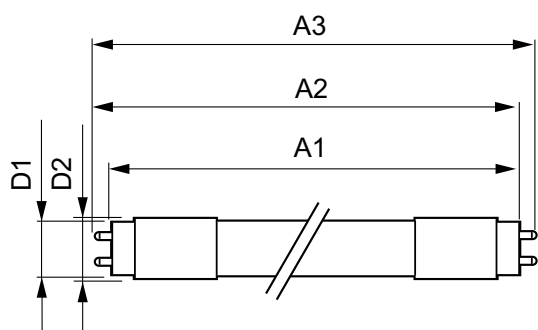
Dane produktu

| | |
|--------------------|-----------------|
| Pełny kod produktu | 871869680608100 |
|--------------------|-----------------|

| | |
|--|---|
| Nazwa produktu na zamówieniu | MASTER LEDtube Sensor 1500mm HO 24W865 T8 |
| EAN/UPC-produkt | 8718696806081 |
| Kod zamówienia | 80608100 |
| Numerator SAP – Liczba sztuk w opakowaniu | 1 |
| Numerator – Liczba paczek w opakowaniu zewnętrznym | 10 |
| Materiał Nr. (12NC) | 929001878802 |
| Waga netto (szt.) SAP | 0,270 kg |

Wskazówki bezpieczeństwa i ostrzeżenia

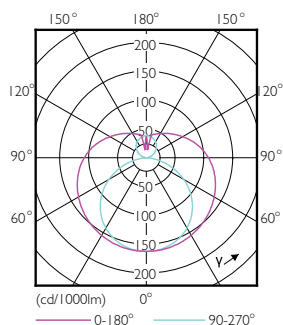
Rysunki techniczne



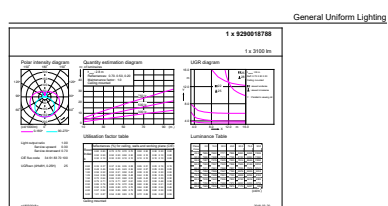
TLED 1500mm 24-58W 3100lm 6500K G13 D

| Product | D1 | D2 | A1 | A2 | A3 |
|---|---------|-------|---------|-----------|-----------|
| MASTER LEDtube Sensor 1500mm HO 24W865 T8 | 25,8 mm | 28 mm | 1500 mm | 1507,1 mm | 1514,2 mm |

Dane fotometryczne



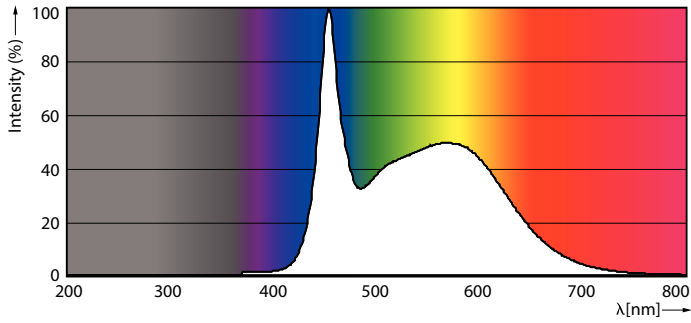
16-5W G13 840 4000K



24W G13 865 6500K

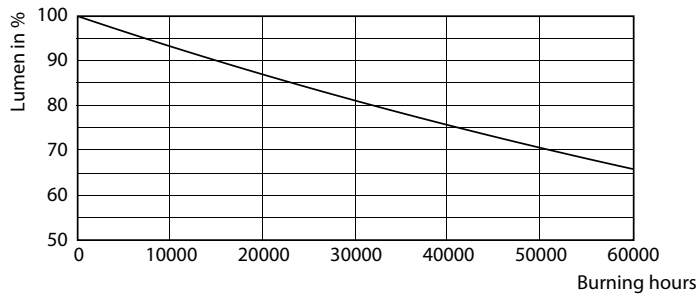
MASTER LEDtube EM/Mains

Dane fotometryczne

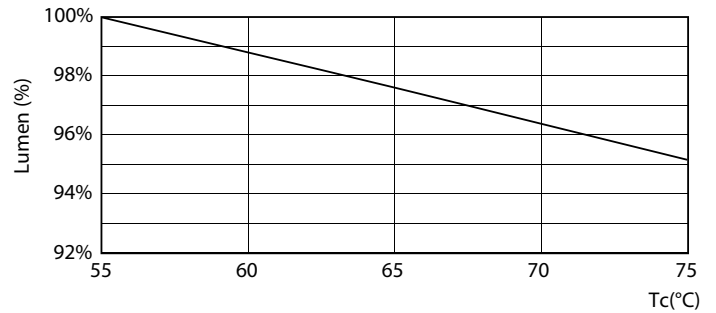


16-5W G13

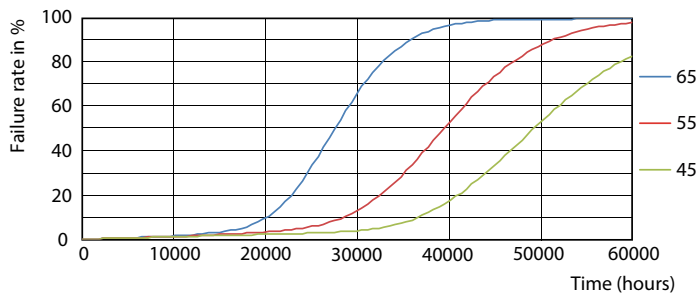
Okres eksploatacji



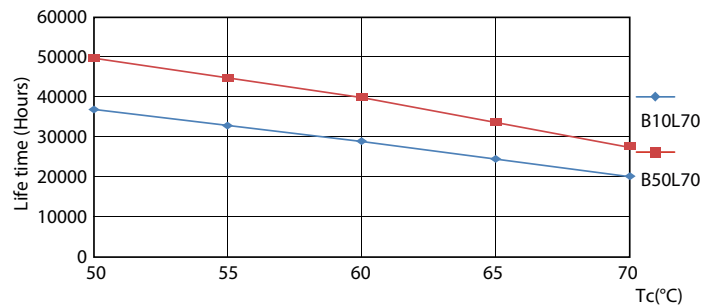
16-5W G13



24W G13



16-5W G13



16-5W G13

MASTER LEDtube EM/Mains

Okres eksploatacji

16-5W G13

