

KARTA KATALOGOWA PRODUKTU

HO 39 W/840

LUMILUX T5 HO | Światłówki liniowe o średnicy 16 mm, o wysokiej jasności, z trzonkiem G5



OBSZAR ZASTOSOWAŃ

- Przemysł
- Budynek publiczne
- Biura
- Tunele, przejścia podziemne
- Parkingi
- Zastosowania zewnętrzne - tylko w odpowiednich oprawach

KORZYŚCI ZE STOSOWANIA PRODUKTU

- Doskonały strumień świetlny
- Nawet o 20 % bardziej ekonomiczne, niż LUMILUX T8
- Objętość mniejsza nawet o 50 % w odniesieniu do porównywalnych świetlówek T8

CECHY PRODUKTU

- Bardzo dobre zachowanie strumienia świetlnego: 90 % w ciągu całego cyklu trwałości lampy
- Długa średnia trwałość: do 24 000 h (z elektronicznym układem zasilającym QUICKTRONIC)
- Dobra klasa oddawania barw: 1B (R_a : 80...89)
- Ściemnialne



DANE TECHNICZNE

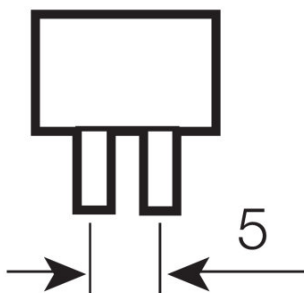
Dane elektryczne

| | |
|---|---------|
| Napięcie znamionowe | 118 V |
| Znamionowa skuteczność świetlna (SE 25) | 79 lm/W |
| Moc znamionowa | 38,00 W |
| Moc znamionowa | 39,00 W |

Dane fotometryczne

| | |
|--|--------------------|
| Ogólny wskaźnik oddawania barw Ra | ≥80 |
| Znamionowy strumień świetlny | 3100 lm |
| Str. świetlny znam. w temp. otocz. 25 ° | 3100 lm |
| Str. świetlny znam. w temp. otocz. 35 ° | 3500 lm |
| Barwa światła | 840 |
| Znamionowa temperatura barwowa światła | 4000 K |
| Znamionowy strumień świetlny | 3100 lm |
| Barwa światła (oznaczenie) | LUMILUX Cool White |
| Wsp. zachow. str. świetlnego po 2 000 h | 0,95 |
| Wsp. zachow. str. świetlnego po 4 000 h | 0,93 |
| Wsp. zachow. str. świetlnego po 6 000 h | 0,92 |
| Wsp. zachow. str. świetlnego po 8 000 h | 0,90 |
| Wsp. zachow. str. świetlnego po 12 000 h | 0,90 |
| Wsp. zachow. str. świetlnego po 16 000 h | 0,90 |
| Wsp. zachow. str. świetlnego po 20 000 h | 0,89 |
| Temperatura barwowa | 4000 K |
| Strumień świetlny | 3100 lm |
| Ogólny wskaźnik oddawania barw Ra | ≥80 |

Wymiary i waga



| | |
|---------------|-------|
| Średnica rury | 16 mm |
|---------------|-------|

| | |
|---|-----------|
| Długość | 849,0 mm |
| Długość bez trzonka pinowego/połączenie | 849,00 mm |
| Średnica | 16,0 mm |

Temperatury i warunki pracy

| | |
|--------------------------------------|---------|
| Temp. otoczenia, maks. str. świetlny | 35,0 °C |
|--------------------------------------|---------|

Trwałość

| | |
|------------------------------------|-----------------------|
| Trwałość użytkowa | 19000 h ¹⁾ |
| Trwałość | 24000 h ¹⁾ |
| Współczynnik trwałości po 2 000 h | 0,99 |
| Współczynnik trwałości po 4 000 h | 0,99 |
| Współczynnik trwałości po 6 000 h | 0,99 |
| Współczynnik trwałości po 8 000 h | 0,99 |
| Współczynnik trwałości po 12 000 h | 0,99 |
| Współczynnik trwałości po 16 000 h | 0,97 |
| Współczynnik trwałości po 20 000 h | 0,85 |
| Tryb pracy LLMF/LSF | HF |
| Trwałość | 24000 h |
| Znamionowa trwałość | 24000 h |

¹⁾ Start na gorąco EUZ

Dodatkowe dane produktu

| | |
|-----------------------------------|---|
| Trzonek (standardowe rozwiązanie) | G5 |
| Zawartość rtęci | 1,9 mg |
| Zgodnie z Dyrektywą WEEE | Tak |
| Uwaga dotycząca produktu | Do zasilania tylko przez elektroniczny układ zasilający (EUZ)/Lampy przeznaczone do opraw o temperaturze wewnętrznej w zakresie 30...40 °C; optymalny strumień świetlny osiąga w temperaturze 35 °C |

Możliwości

| | |
|------------------------------------|-----|
| Ściemnianie | Tak |
| Do zastosowania w oświetleniu wew. | Tak |

Certyfikaty i Normy

| | |
|----------------------------------|--------------|
| Klasa efektywności energetycznej | A+ |
| Zużycie energii | 42 kWh/1000h |

Rozsył światła

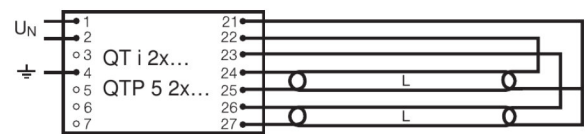


Rozkład widmowy promieniowania

Schemat połączeń



Schemat połączeń?



Schemat połączeń?

SYSTEM GWARANCJI

Gwarancja Systemowa OSRAM + w połączeniu z elektronicznymi układami zasilającymi OSRAM

INSTRUKCJA BEZPIECZEŃSTWA

W przypadku zbitcia lampy: www.ledvance.com/brokenlamp

DANE LOGISTYCZNE

| Kod produktu | Opakowanie (liczba produktów / opakowanie) | Wymiary (długość x szerokość x wysokość) | Waga brutto | Objętość |
|---------------|--|--|-------------|-----------------------|
| 4050300453538 | Nieopakowane 1 | 863 mm x 15 mm x 17 mm | 81,00 g | 0.22 dm ³ |
| 4050300453545 | Karton wysylkowy 40 | 900 mm x 93 mm x 194 mm | 3614,00 g | 16.24 dm ³ |
| 4050300591704 | Oslona kartonowa 1 | 870 mm x 19 mm x 21 mm | 93,00 g | 0.35 dm ³ |
| 4050300591711 | Karton wysylkowy 20 | 882 mm x 83 mm x 104 mm | 2060,00 g | 7.61 dm ³ |

Wymieniony kod produktu oznacza najmniejszą ilość produktu, jaka może być zamówiona. Jednostka transportowa może zawierać jedną sztukę lub więcej. Składając zamówienie prosimy o zamawianie ilości odpowiadających jednej lub wielokrotności jednostki transportowej.

ODNOŚNIKI/ŁĄCZA

Więcej informacji na temat gwarancji systemowej oraz warunków gwarancji podano na stronie

▶ www.ledvance.com/system-guarantee

OŚWIADCZENIE

Zastrzega się możliwość zmian bez uprzedzenia. Błędy i ominięcia są możliwe. Należy zawsze upewnić się czy korzystasz z najnowszej wersji katalogu.

LUMILUX T5 HO | Świetłówki liniowe o średnicy 16 mm, o wysokiej jasności, z trzonkiem G5

| Nazwa produktu | Nazwa produktu EUZ | EAN | Prąd znamionowy | Straty mocy | Str. świetlny znam. w temp. otocz. 35 ° | Liczba źródeł światła |
|----------------|-----------------------|---------------|-----------------|-------------|---|-----------------------|
| HO 39 W/840 | QT-FIT 5/8 1x18-39 | 4008321873927 | 0.19 A | 42.00 W | 3100 lm | 1 |
| | QT-FIT 5/8 2x18-39 | 4008321873903 | 0.36 A | 80.00 W | 3100 lm | 2 |
| | QTi 1x14/24/21/39 GII | 4008321383334 | 0.18 A | 41.00 W | 3100 lm | 1 |
| | QTi 1x21/39 DIM | 4050300870564 | 0.18 A | 41.80 W | 3100 lm | 1 |
| | QTi 2x14/24/21/39 GII | 4008321383396 | 0.36 A | 81.00 W | 3100 lm | 2 |
| | QTi 2x21/39 DIM | 4050300870694 | 0.36 A | 82.00 W | 3100 lm | 2 |
| | QTi DALI 1x21/39 DIM | 4050300870366 | 0.18 A | 41.80 W | 3100 lm | 1 |
| | QTi DALI 2x21/39 DIM | 4050300870489 | 0.36 A | 82.00 W | 3100 lm | 2 |
| | QTP-M 1x26-42 | 4008321329134 | 0.18 A | 41.00 W | 3100 lm | 1 |
| | QTP-OPTIMAL 1x18-40 | 4008321873743 | 0.13 A | 41.00 W | 3100 lm | 1 |
| | QTP-OPTIMAL 2x18-40 | 4008321873767 | 0.24 A | 88.00 W | 3100 lm | 2 |