

KARTA KATALOGOWA PRODUKTU

HO 39 W/865

LUMILUX T5 HO | Światłówki liniowe o średnicy 16 mm, o wysokiej jasności, z trzonkiem G5



OBSZAR ZASTOSOWAŃ

- Przemysł
- Budynek publiczne
- Biura
- Tunele, przejścia podziemne
- Parkingi
- Zastosowania zewnętrzne - tylko w odpowiednich oprawach

KORZYŚCI ZE STOSOWANIA PRODUKTU

- Doskonały strumień świetlny
- Nawet o 20 % bardziej ekonomiczne, niż LUMILUX T8
- Objętość mniejsza nawet o 50 % w odniesieniu do porównywalnych świetlówek T8

CECHY PRODUKTU

- Bardzo dobre zachowanie strumienia świetlnego: 90 % w ciągu całego cyklu trwałości lampy
- Długa średnia trwałość: do 24 000 h (z elektronicznym układem zasilającym QUICKTRONIC)
- Dobra klasa oddawania barw: 1B (R_a : 80...89)
- Ściemnialne



DANE TECHNICZNE

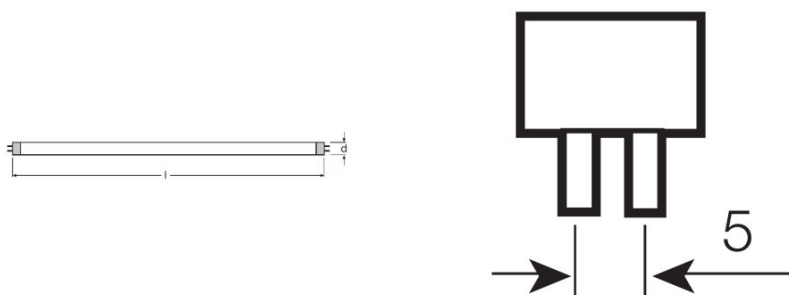
Dane elektryczne

Napięcie znamionowe	230 V
Znamionowa skuteczność świetlna (SE 25)	75 lm/W
Moc znamionowa	38,00 W
Moc znamionowa	38,00 W

Dane fotometryczne

Ogólny wskaźnik oddawania barw Ra	≥80
Znamionowy strumień świetlny	2850 lm
Str. świetlny znam. w temp. otocz. 25 °	2850 lm
Str. świetlny znam. w temp. otocz. 35 °	3325 lm
Barwa światła	865
Znamionowa temperatura barwowa światła	6500 K
Znamionowy strumień świetlny	2850 lm
Barwa światła (oznaczenie)	LUMILUX Cool Daylight
Wsp. zachow. str. świetlnego po 2 000 h	0,95
Wsp. zachow. str. świetlnego po 4 000 h	0,93
Wsp. zachow. str. świetlnego po 6 000 h	0,92
Wsp. zachow. str. świetlnego po 8 000 h	0,90
Wsp. zachow. str. świetlnego po 12 000 h	0,90
Wsp. zachow. str. świetlnego po 16 000 h	0,90
Wsp. zachow. str. świetlnego po 20 000 h	0,89
Temperatura barwowa	6500 K
Strumień świetlny	2850 lm
Ogólny wskaźnik oddawania barw Ra	≥80

Wymiary i waga



Średnica rury	16 mm
---------------	-------

Długość	849,0 mm
Długość bez trzonka pinowego/połączenie	849,00 mm
Średnica	16,0 mm
Maksymalna średnica	16,0 mm

Temperatury i warunki pracy

Temp. otoczenia, maks. str. świetlny	35,0 °C
--------------------------------------	---------

Trwałość

Trwałość użytkowa	19000 h ¹⁾
Trwałość	24000 h ¹⁾
Współczynnik trwałości po 2 000 h	0,99
Współczynnik trwałości po 4 000 h	0,99
Współczynnik trwałości po 6 000 h	0,99
Współczynnik trwałości po 8 000 h	0,99
Współczynnik trwałości po 12 000 h	0,99
Współczynnik trwałości po 16 000 h	0,97
Współczynnik trwałości po 20 000 h	0,85
Tryb pracy LLMF/LSF	HF
Trwałość	24000 h
Znamionowa trwałość	24000 h

¹⁾ Start na gorąco EUZ

Dodatkowe dane produktu

Trzonek (standardowe rozwiązanie)	G5
Zawartość rtęci	1,7 mg
Zgodnie z Dyrektywą WEEE	Tak
Uwaga dotycząca produktu	Do zasilania tylko przez elektroniczny układ zasilający (EUZ)/Lampy przeznaczone do opraw o temperaturze wewnętrznej w zakresie 30...40 °C; optymalny strumień świetlny osiąga w temperaturze 35 °C

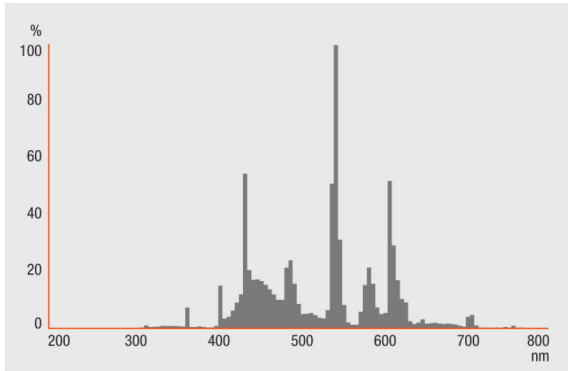
Możliwości

Ściemnianie	Tak
Do zastosowania w oświetleniu wew.	Tak

Certyfikaty i Normy

Klasa efektywności energetycznej	A
Zużycie energii	42 kWh/1000h

Rozsył światła

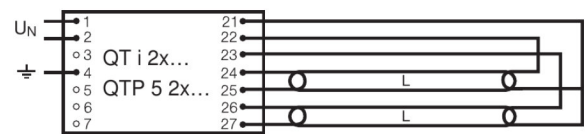


Rozkład widmowy promieniowania

Schemat połączeń



Schemat połączeń?



Schemat połączeń?

SYSTEM GWARANCI

Gwarancja Systemowa OSRAM + w połączeniu z elektronicznymi układami zasilającymi OSRAM

INSTRUKCJA BEZPIECZEŃSTWA

W przypadku zbitcia lampy: www.ledvance.com/brokenlamp

DANE LOGISTYCZNE

Kod produktu	Opakowanie (liczba produktów / opakowanie)	Wymiary (długość x szerokość x wysokość)	Waga brutto	Objętość
4050300453514	Nieopakowane 1	862 mm x 16 mm x 17 mm	81,33 g	0.23 dm ³
4050300453521	Karton wysylkowy 40	900 mm x 92 mm x 194 mm	4054,00 g	16.06 dm ³
4050300591681	Oslona kartonowa 1	870 mm x 19 mm x 20 mm	104,00 g	0.33 dm ³
4050300591698	Karton wysylkowy 20	882 mm x 83 mm x 104 mm	2280,00 g	7.61 dm ³

Wymieniony kod produktu oznacza najmniejszą ilość produktu, jaka może być zamówiona. Jednostka transportowa może zawierać jedną sztukę lub więcej. Składając zamówienie prosimy o zamawianie ilości odpowiadających jednej lub wielokrotności jednostki transportowej.

ODNOŚNIKI/ŁĄCZA

Więcej informacji na temat gwarancji systemowej oraz warunków gwarancji podano na stronie

▶ www.ledvance.com/system-guarantee

OŚWIADCZENIE

Zastrzega się możliwość zmian bez uprzedzenia. Błędy i ominięcia są możliwe. Należy zawsze upewnić się czy korzystasz z najnowszej wersji katalogu.

LUMILUX T5 HO | Światłówki liniowe o średnicy 16 mm, o wysokiej jasności, z trzonkiem G5

Nazwa produktu	Nazwa produktu EUZ	EAN	Prąd znamionowy	Straty mocy	Str. świetlny znam. w temp. otocz. 35 °	Liczba źródeł światła
HO 39 W/865	QT-FIT 5/8 1x18-39	4008321873927	0.19 A	42.00 W	3100 lm	1
	QT-FIT 5/8 2x18-39	4008321873903	0.36 A	80.00 W	3100 lm	2
	QTi 1x14/24/21/39 GII	4008321383334	0.18 A	41.00 W	3100 lm	1
	QTi 1x21/39 DIM	4050300870564	0.18 A	41.80 W	3100 lm	1
	QTi 2x14/24/21/39 GII	4008321383396	0.36 A	81.00 W	3100 lm	2
	QTi 2x21/39 DIM	4050300870694	0.36 A	82.00 W	3100 lm	2
	QTi DALI 1x21/39 DIM	4050300870366	0.18 A	41.80 W	3100 lm	1
	QTi DALI 2x21/39 DIM	4050300870489	0.36 A	82.00 W	3100 lm	2
	QTP-M 1x26-42	4008321329134	0.18 A	41.00 W	3100 lm	1
	QTP-OPTIMAL 1x18-40	4008321873743	0.13 A	41.00 W	3100 lm	1
	QTP-OPTIMAL 2x18-40	4008321873767	0.24 A	88.00 W	3100 lm	2