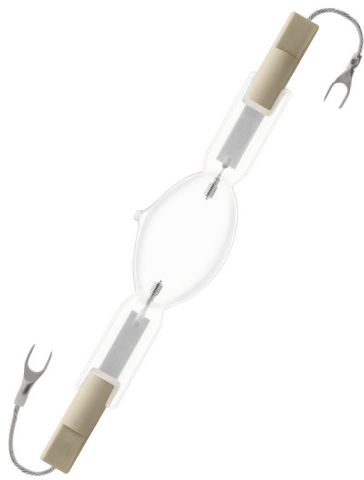


KARTA KATALOGOWA PRODUKTU

HQI-TS 2000 W/D/S

POWERSTAR HQI-TS | LAMPY O KRÓTKIM ŁUKU ELEKTRYCZNYM, BRAK ZEWNĘTRZNEJ BAŃKI, DO ZAMKNIĘTYCH OPRAW OŚWIETLENIOWYCH



OBSZAR ZASTOSOWAŃ

- Stadiony sportowe, systemy reflektorów iluminacyjnych
- Hale sportowe i hale wielofunkcyjne
- Porty lotnicze
- Symulacja światła słonecznego, testowanie materiałów
- Zatwierdzone tylko do eksploatacji w zamkniętych oprawach
- Zastosowania zewnętrzne - tylko w odpowiednich oprawach

KORZYŚCI ZE STOSOWANIA PRODUKTU

- Wysoka skuteczność świetlna
- Oddawanie barw od dobrego do doskonałego
- Doskonała stabilność barw
- Mała utrata strumienia świetlnego w okresie eksploatacji lampy
- Możliwość „gorącego restartu”
- Kompaktowe wymiary – małe światła kierunkowe
- Dobre pozycjonowanie dzięki trzonkowi K12s

CECHY PRODUKTU

- Technologia kwarcowa POWERSTAR
- Barwy światła: neutral white (chłodnobiała) (NDL), daylight (dzienna) (D)



DANE TECHNICZNE

Dane elektryczne

Moc znamionowa	1950,00 W
Prąd lampy	11,3 A
Kondensator PFC przy 50 Hz	60 μ F ¹⁾
Moc znamionowa	2000,00 W
Napięcie znamionowe	190 V
Napięcie zapłonu	4,0 / 36 kVp ²⁾

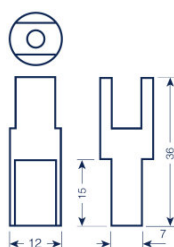
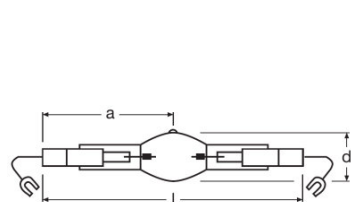
¹⁾ Przy napięciu znamionowym i $\cos \phi \geq 0,9$

²⁾ Minimum / Maksimum

Dane fotometryczne

Znamionowa sk.światlna (warunki stand.)	108 lm/W
Znamionowy strumień świetlny	210000 lm
Temperatura barwowa	6100 K
Barwa światła	861
Wsp. zachow. str. świetlnego po 2 000 h	0,95
Wsp. zachow. str. świetlnego po 4 000 h	0,90
Ochrona UV	Nie
Strumień świetlny	210000 lm
Ogólny wskaźnik oddawania barw Ra	83

Wymiary i waga



K12s-36

Średnica	41,0 mm
Długość	187,0 mm
Odległość a / LCL	93,0 mm
Masa produktu	61,00 g

Temperatury i warunki pracy

Maks. dozwolona temp. bańki zewnętrznej	950 °C
--	--------

Maks. dopuszczalna temp. spłaszczania	390 °C
---------------------------------------	--------

Trwałość

Współczynnik trwałości po 2 000 h	0,94
Współczynnik trwałości po 4 000 h	0,61
Trwałość B50	4500 h

Dodatkowe dane produktu

Trzonek (standardowe rozwiązanie)	K12s-36
Kształt / wersja	Przezroczysta
Zawartość rtęci	180,0 mg

Możliwości

Ściemnianie	Nie
Dozwolona pozycja pracy	p15
Niezbędna zamknięta oprawa ośw.	Tak
Ponowny gorący zapłon	Tak

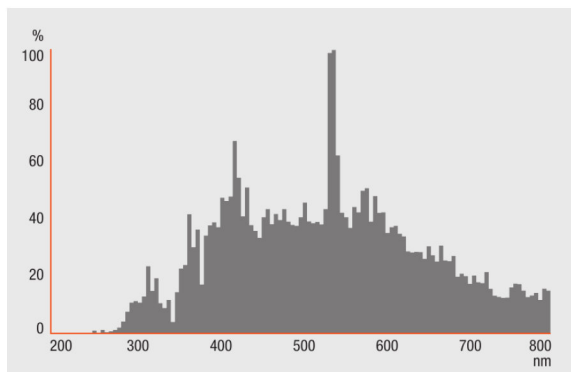
Certyfikaty i Normy

Klasa efektywności energetycznej	A+
Zużycie energii	2145 kWh/1000h

Kraj - specyficzna kategoryzacja

Międzynarodowy system kodowania	MN-2000/961-E/E/SL-K12s=36-41/187/H
---------------------------------	-------------------------------------

Rozsył światła



Rozkład widmowy promieniowania

DANE LOGISTYCZNE

Kod produktu	Opakowanie (liczba produktów / opakowanie)	Wymiary (długość x szerokość x wysokość)	Waga brutto	Objętość
4050300271682	Składane pudełko 1	240 mm x 75 mm x 75 mm	139,83 g	1.35 dm ³
4050300271699	Karton wysyłkowy 10	395 mm x 265 mm x 163 mm	1436,00 g	17.06 dm ³

Wymieniony kod produktu oznacza najmniejszą ilość produktu, jaka może być zamówiona. Jednostka transportowa może zawierać jedną sztukę lub więcej. Składając zamówienie prosimy o zamawianie ilości odpowiadających jednej lub wielokrotności jednostki transportowej.

OŚWIADCZENIE

Zastrzega się możliwość zmian bez uprzedzenia. Błędy i ominięcia są możliwe. Należy zawsze upewnić się czy korzystasz z najnowszej wersji katalogu.