

# KARTA KATALOGOWA PRODUKTU

## L 13 W/827

LUMILUX T5 Short | Światłówki liniowe o średnicy 16 mm, krótkie, z trzonkiem G5



### OBSZAR ZASTOSOWAŃ

- Sklepy
- Supermarkety i domy towarowe
- Budynek publiczne

### KORZYŚCI ZE STOSOWANIA PRODUKTU

- Idealne do ekonomicznej iluminacji i dekoracji
- Bardzo dobre zachowanie strumienia świetlnego w ciągu całego cyklu trwałości
- Wąska i kompaktowa

### CECHY PRODUKTU

- Dobra klasa oddawania barw: 1B ( $R_a$ : 80...89)
- Średnia trwałość: do 10 000 h (z elektronicznym układem zasilającym QUICKTRONIC)



## DANE TECHNICZNE

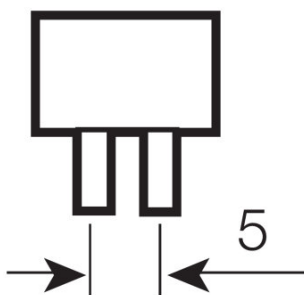
## Dane elektryczne

Znamionowa skuteczność świetlna (SE 25)	Zgodnie z wyjaśnieniem władz i organu normalizacyjnego
Moc znamionowa	13,00 W
Moc znamionowa	13,00 W

## Dane fotometryczne

Znamionowa sk.świetlna (warunki stand.)	73 lm/W
Ogólny wskaźnik oddawania barw Ra	≥80
Znamionowy strumień świetlny	950 lm
Str. świetlny znam. w temp. otocz. 25 °	950 lm
Barwa światła	827
Znamionowa temperatura barwowa światła	2700 K
Znamionowy strumień świetlny	950 lm
Barwa światła (oznaczenie)	LUMILUX INTERNA
Wsp. zachow. str. świetlnego po 2 000 h	0,80
Wsp. zachow. str. świetlnego po 4 000 h	0,74
Wsp. zachow. str. świetlnego po 6 000 h	0,71
Wsp. zachow. str. świetlnego po 8 000 h	0,69
Temperatura barwowa	2700 K
Strumień świetlny	950 lm
Ogólny wskaźnik oddawania barw Ra	≥80

## Wymiary i waga



Średnica rury	16 mm
Długość	517,0 mm
Długość bez trzonka pinowego/połączenie	517,00 mm
Średnica	16,0 mm
Maksymalna średnica	16,0 mm

## Temperatury i warunki pracy

Temp. otoczenia, maks. str. świetlny	35,0 °C
--------------------------------------	---------

## Trwałość

Trwałość	8000 h <sup>1)</sup>
Współczynnik trwałości po 2 000 h	0,99
Współczynnik trwałości po 4 000 h	0,99
Współczynnik trwałości po 6 000 h	0,95
Współczynnik trwałości po 8 000 h	0,81
Tryb pracy LLMF/LSF	HF
Trwałość	10000 h
Znamionowa trwałość	10000 h

<sup>1)</sup> Z CCG / LLCG

## Dodatkowe dane produktu

Trzonek (standardowe rozwiązanie)	G5
Zawartość rtęci	2,5 mg
Zgodnie z Dyrektywą WEEE	Tak

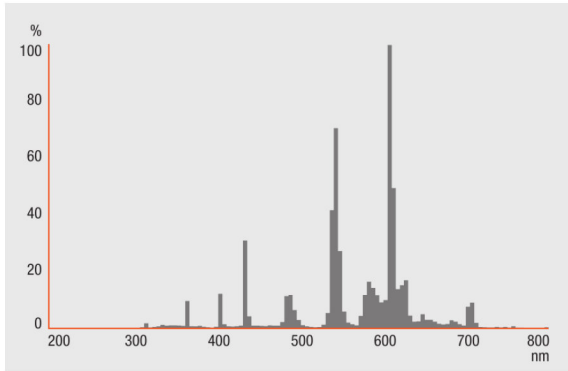
## Możliwości

Do zastosowania w oświetleniu wew.	Tak
------------------------------------	-----

## Certyfikaty i Normy

Klasa efektywności energetycznej	A
Zużycie energii	15 kWh/1000h

## Rozsył światła

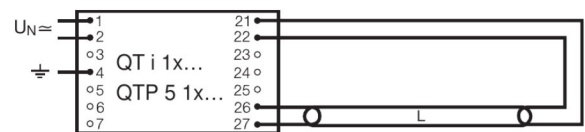


## Rozkład widmowy promieniowania

## Schemat połączeń

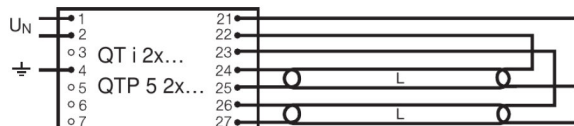


Die Zuleitungen 3 und 4 sollen so kurz wie möglich sein



## Schemat połączeń?

## Schemat połączeń?



Schemat połączeń?

#### SYSTEM GWARANCJI

Gwarancja Systemowa OSRAM + w połączeniu z elektronicznymi układami zasilającymi OSRAM

#### INSTRUKCJA BEZPIECZEŃSTWA

W przypadku zbitcia lampy: [www.ledvance.com/brokenlamp](http://www.ledvance.com/brokenlamp)

#### DANE LOGISTYCZNE

Kod produktu	Opakowanie (liczba produktów / opakowanie)	Wymiary (długość x szerokość x wysokość)	Waga brutto	Objętość
4050300008967	Oslona kartonowa 1	537 mm x 20 mm x 24 mm	62,00 g	0.26 dm <sup>3</sup>
4050300608013	Karton wysylkowy 25	546 mm x 114 mm x 109 mm	1634,00 g	6.78 dm <sup>3</sup>

Wymieniony kod produktu oznacza najmniejszą ilość produktu, jaka może być zamówiona. Jednostka transportowa może zawierać jedną sztukę lub więcej. Składając zamówienie prosimy o zamawianie ilości odpowiadających jednej lub wielokrotności jednostki transportowej.

#### OŚWIADCZENIE

Zastrzega się możliwość zmian bez uprzedzenia. Błędy i ominięcia są możliwe. Należy zawsze upewnić się czy korzystasz z najnowszej wersji katalogu.