

# KARTA KATALOGOWA PRODUKTU

## L 6 W/640

Basic T5 Short | Światłówki liniowe o średnicy 16 mm, krótkie, z trzonkiem G5



### OBSZAR ZASTOSOWAŃ

- Sklepy
- Supermarkety i domy towarowe
- Budynek publiczne

### KORZYŚCI ZE STOSOWANIA PRODUKTU

- Idealne do ekonomicznej iluminacji i dekoracji
- Bardzo dobre zachowanie strumienia świetlnego w ciągu całego cyklu trwałości
- Wąska i kompaktowa

### CECHY PRODUKTU

- Średnia trwałość: do 10 000 h (z elektronicznym układem zasilającym QUICKTRONIC)



## DANE TECHNICZNE

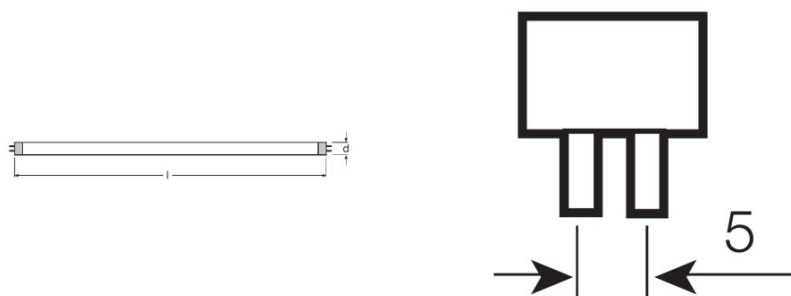
## Dane elektryczne

Znamionowa skuteczność świetlna (SE 25)	Zgodnie z wyjaśnieniem władz i organu normalizacyjnego
Moc znamionowa	6,00 W
Moc znamionowa	6,00 W

## Dane fotometryczne

Ogólny wskaźnik oddawania barw Ra	≥60
Str. świetlny znam. w temp. otocz. 25 °	270 lm
Barwa światła	640
Barwa światła (oznaczenie)	Cool White
Temperatura barwowa	4000 K
Strumień świetlny	270 lm
Ogólny wskaźnik oddawania barw Ra	≥60

## Wymiary i waga



Średnica rury	16 mm
Długość	212,0 mm
Długość bez trzonka pinowego/połączenie	212,00 mm
Średnica	16,0 mm

## Trwałość

Trwałość	8000 h <sup>1)</sup>
Trwałość	5000 h
Znamionowa trwałość	5000 h

<sup>1)</sup> Z CCG / LLCG

## Dodatkowe dane produktu

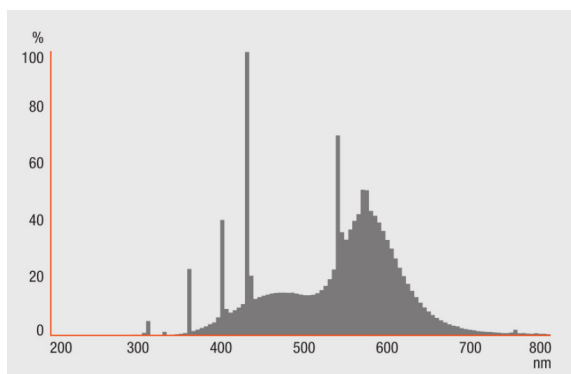
Trzonek (standardowe rozwiązanie)	G5
Zawartość rtęci	2,5 mg

Zgodnie z Dyrektywą WEEE	Tak
--------------------------	-----

### Certyfikaty i Normy

Klasa efektywności energetycznej	A
Zużycie energii	7 kWh/1000h

### Rozsył światła



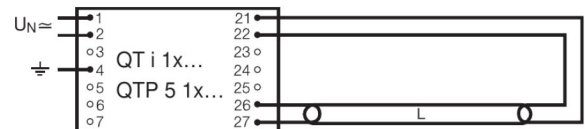
---

### Rozkład widmowy promieniowania

## Schemat połączeń



Die Zuleitungen 3 und 4 sollen so kurz wie möglich sein

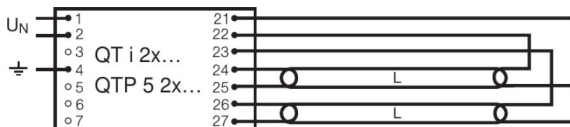



---

Schemat połączeń?

---

Schemat połączeń?




---

Schemat połączeń?

---

### SYSTEM GWARANCJI

Gwarancja Systemowa OSRAM + w połączeniu z elektronicznymi układami zasilającymi OSRAM

---

**INSTRUKCJA BEZPIECZEŃSTWA**

W przypadku zbitcia lampy: [www.ledvance.com/brokenlamp](http://www.ledvance.com/brokenlamp)

---

**DANE LOGISTYCZNE**

Kod produktu	Opakowanie (liczba produktów / opakowanie)	Wymiary (długość x szerokość x wysokość)	Waga brutto	Objętość
4050300008899	Osłona kartonowa 1	230 mm x 19 mm x 22 mm	44,50 g	0.10 dm <sup>3</sup>
4050300228686	Karton wysylkowy 25	249 mm x 117 mm x 106 mm	755,50 g	3.09 dm <sup>3</sup>

Wymieniony kod produktu oznacza najmniejszą ilość produktu, jaka może być zamówiona. Jednostka transportowa może zawierać jedną sztukę lub więcej. Składając zamówienie prosimy o zamawianie ilości odpowiadających jednej lub wielokrotności jednostki transportowej.

---

**OŚWIADCZENIE**

Zastrzega się możliwość zmian bez uprzedzenia. Błędy i ominięcia są możliwe. Należy zawsze upewnić się czy korzystasz z najnowszej wersji katalogu.

## Basic T5 Short | Świetlówki liniowe o średnicy 16 mm, krótkie, z trzonkiem G5

Nazwa produktu	Nazwa produktu EUZ	EAN	Prąd znamionowy	Straty mocy	Str. świetlny znam. w temp. otocz. 35 °	Liczba źródeł światła
L 6 W/640	QT-ECO 1x4-16/220-240 L	4050300660370	0.06 A	8.50 W	270 lm	1
	QT-ECO 1x4-16/220-240 S	4050300638584	0.06 A	8.50 W	270 lm	1
	QT-ECO 2x5-11/220-240 S	4050300821504	0.11 A	14.50 W	280 lm	2