

KARTA KATALOGOWA PRODUKTU

Emergency Lighting 8 W/840

LUMILUX T5 Short EL | Światłówki liniowe o średnicy 16 mm, krótkie, do oświetlenia awaryjnego, z trzonkiem G5



OBSZAR ZASTOSOWAŃ

- Budynek publiczne
- Przemysł
- Sklepy
- Supermarkety i domy towarowe

KORZYŚCI ZE STOSOWANIA PRODUKTU

- Bardzo dobre zachowanie strumienia świetlnego w ciągu całego cyklu trwałości
- Zoptymalizowane do pracy z zasilaniem awaryjnym
- Wąska i kompaktowa

CECHY PRODUKTU

- Przystosowane do pracy z zasilaniem awaryjnym
- Dobra klasa oddawania barw: 1B (R_a : 80...89)



DANE TECHNICZNE

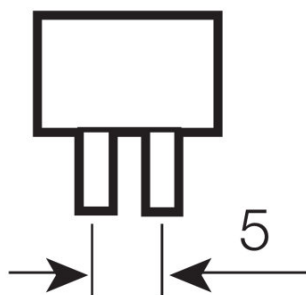
Dane elektryczne

Znamionowa skuteczność świetlna (SE 25)	Zgodnie z wyjaśnieniem władz i organu normalizacyjnego
Moc znamionowa	7,10 W
Moc znamionowa	8,00 W

Dane fotometryczne

Znamionowa sk.świetlna (warunki stand.)	63 lm/W
Ogólny wskaźnik oddawania barw Ra	≥80
Znamionowy strumień świetlny	450 lm
Str. świetlny znam. w temp. otocz. 25 °	450 lm
Barwa światła	840
Znamionowa temperatura barwowa światła	4000 K
Znamionowy strumień świetlny	450 lm
Barwa światła (oznaczenie)	LUMILUX Cool White
Wsp. zachow. str. świetlnego po 2 000 h	0,80
Wsp. zachow. str. świetlnego po 4 000 h	0,74
Wsp. zachow. str. świetlnego po 6 000 h	0,71
Wsp. zachow. str. świetlnego po 8 000 h	0,69
Temperatura barwowa	4000 K
Strumień świetlny	450 lm
Ogólny wskaźnik oddawania barw Ra	≥80

Wymiary i waga



Średnica rury	16 mm
Długość	288,0 mm
Długość bez trzonka pinowego/połączenie	288,00 mm
Średnica	16,0 mm
Maksymalna średnica	16,0 mm

Temperatury i warunki pracy

Temp. otoczenia, maks. str. świetlny	35,0 °C
--------------------------------------	---------

Trwałość

Trwałość	8000 h ¹⁾
Współczynnik trwałości po 2 000 h	0,99
Współczynnik trwałości po 4 000 h	0,99
Współczynnik trwałości po 6 000 h	0,95
Współczynnik trwałości po 8 000 h	0,81
Tryb pracy LLMF/LSF	HF
Trwałość	10000 h
Znamionowa trwałość	10000 h

¹⁾ Z CCG / LLCG

Dodatkowe dane produktu

Trzonek (standardowe rozwiązanie)	G5
Zawartość rtęci	2,5 mg
Zgodnie z Dyrektywą WEEE	Tak

Możliwości

Do zastosowania w oświetleniu wew.	Tak
------------------------------------	-----

Certyfikaty i Normy

Klasa efektywności energetycznej	A
Zużycie energii	8 kWh/1000h

Rozsył światła

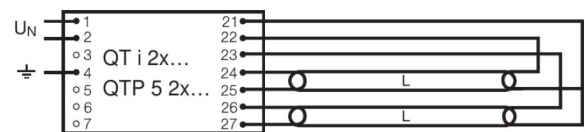


Rozkład widmowy promieniowania

Schemat połączeń



Schemat połączeń?



Schemat połączeń?

SYSTEM GWARANCJI

Gwarancja Systemowa OSRAM + w połączeniu z elektronicznymi układami zasilającymi OSRAM

INSTRUKCJA BEZPIECZEŃSTWA

W przypadku zbitcia lampy: www.ledvance.com/brokenlamp

DANE LOGISTYCZNE

Kod produktu	Opakowanie (liczba produktów / opakowanie)	Wymiary (długość x szerokość x wysokość)	Waga brutto	Objętość
4008321325846	Osłona kartonowa 1	304 mm x 19 mm x 19 mm	36,00 g	0.11 dm ³
4008321325853	Karton wysyłkowy 25	316 mm x 115 mm x 109 mm	976,00 g	3.96 dm ³

Wymieniony kod produktu oznacza najmniejszą ilość produktu, jaka może być zamówiona. Jednostka transportowa może zawierać jedną sztukę lub więcej. Składając zamówienie prosimy o zamawianie ilości odpowiadających jednej lub wielokrotności jednostki transportowej.

OŚWIADCZENIE

Zastrzega się możliwość zmian bez uprzedzenia. Błędy i ominięcia są możliwe. Należy zawsze upewnić się czy korzystasz z najnowszej wersji katalogu.
