

KARTA KATALOGOWA PRODUKTU

LN COMP SWITCH 600 8 W 4000 K

LINEAR COMPACT SWITCH | Kompaktowe oprawy oświetleniowe z przełącznikiem do instalacji samodzielnej lub w układzie liniowym



OBSZAR ZASTOSOWAŃ

- Bezpośredni zamiennik świetlówkowych opraw oświetleniowych
- Zastosowania wewnętrzne
- Korytarze, wejścia, klatki schodowe, pokoje dzienne, sutereny
- Oświetlenie akcentujące
- Strefy publiczne
- Oświetlenie faset
- Półki, segmenty meblowe lub montaż w szafkach
- Bezproblemowe oświetlenie liniowe

KORZYŚCI ZE STOSOWANIA PRODUKTU

- Kompaktowe wymiary
- Wymagana jest niewielka przestrzeń dzięki kompaktowym rozmiarom
- Bezproblemowe podłączenie do 10 opraw oświetleniowych w linii
- Wygodny przełącznik bezpośrednio instalowany w oprawie oświetleniowej
- Niewielkie tętnienie światła dzięki specjalnemu statecznikowi elektronicznemu
- Uniwersalna instalacja pod 2 różnymi kątami z 2 różnymi możliwościami montażu
- Uniwersalne zastosowania dzięki szerokiej gamie dostępnych długości: od 300 do 1200 mm
- Możliwość podłączenia pod kątem dzięki dostarczonym w zestawie przewodom

CECHY PRODUKTU

- Wbudowany przełącznik
- Możliwość podłączenia do 10 opraw oświetleniowych
- Przezroczyste obrotowe trzonki
- Dostępne wersje o strumieniu świetlnym 400...1500 lm



- Dostępne 4 różne długości
- Wysoka skuteczność świetlna: do 110 lm/W
- Próba rozżarzonego drutem zgodna z normą IEC 60695-2-12: 850 °C

DANE TECHNICZNE

Dane elektryczne

| | |
|---------------------------------------|-----------------------|
| Moc znamionowa | 8,00 W |
| Tryb pracy | Integrated LED driver |
| Napięcie znamionowe | 220...240 V |
| Współczynnik mocy λ | >0,5 |
| Częstotliwość sieciowa | 50/60 Hz |
| Początkowy prąd rozruchowy | 10.0 A |
| Całkowite zniekształcenie harmoniczne | 89 % |
| Prąd rozruchowy, czas T | 150 μ s |

Dane techniczne układu zasilającego oprą

| | |
|--|--------|
| Ouput current | 100 mA |
| Brak tętnienia | Tak |
| Maks. liczba opraw w jednym obwodz B16 A | 60 |
| Maks. liczba opraw w jednym obwodz C10 A | 48 |
| Maks. liczba opraw w jednym obwodz C16 A | 76 |

Dane fotometryczne

| | |
|---|------------|
| Temperatura barwowa | 4000 K |
| Strumień świetlny | 800 lm |
| Skuteczność świetlna | 100 lm/W |
| Standardowe odchylenie dopasowania barw | <5 sdcn |
| Barwa światła (oznaczenie) | Cool White |
| Ogólny wskaźnik oddawania barw Ra | >80 |

Dane świetlne

| | |
|---------------------|-------|
| Kąt rozsyłu światła | 140 ° |
|---------------------|-------|

Wymiary i waga



| | |
|----------------------|----------|
| Długość | 573,0 mm |
| Szerokość | 28,0 mm |
| Wysokość | 36,0 mm |
| Masa produktu | 300,00 g |

Kolory i materiały

| | |
|--|--------------------|
| Materiał | Polycarbonate (PC) |
| Kolor produktu | White |
| Kolor obudowy | White |
| Materiał osłony | Polycarbonate (PC) |
| Materiał powierzchni emitującej światło | Poliwęglany |

Temperatury i warunki pracy

| | |
|-------------------------------------|--------------|
| Zakres temperatury otoczenia | -20...+40 °C |
|-------------------------------------|--------------|

Trwałość

| | |
|-----------------------------------|---------|
| Liczba cykli włączeniowych | 100000 |
| Trwałość L70/B50 @ 25 °C | 50000 h |
| Trwałość L80/B10 @ 25 °C | 40000 h |
| Trwałość L90/B10 @ 25 °C | 30000 h |

Dodatkowe dane produktu

| | |
|------------------------|----------------|
| Rodzaj montażu | Surface |
| Miejsce montażu | Sufit / Ściana |

Możliwości

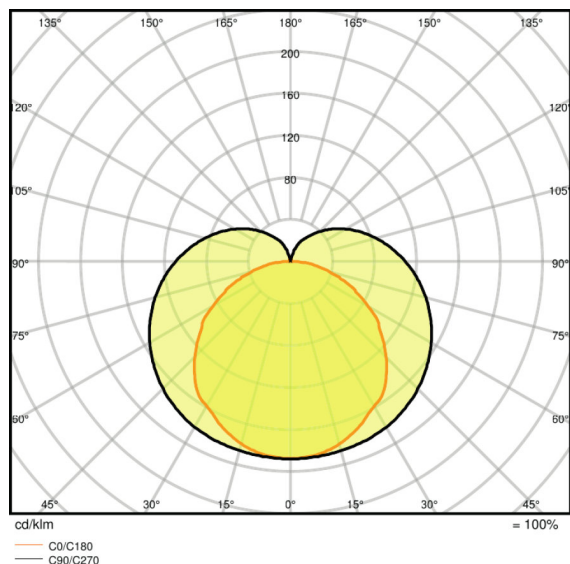
| | |
|---------------------------|---------------------------------------|
| Ściemnianie | Nie |
| Typ połączeń | Złącze bezśrubowe, 2-biegunowe (L, N) |
| Wymienny moduł LED | Niewymienialny |

| | |
|---|-----|
| Zebezpieczenie przed uderzeniami piłki | Nie |
|---|-----|

Certyfikaty i Normy

| | |
|---|------------------------|
| Klasa IK (odporność na uderzenia) | IK03 |
| Próba palności zgodnie z IEC 695-2-1 | 850 °C |
| Grupa zagrożenia fotobiologiczne EN62778 | RG 0 |
| Klasa ochronności | II |
| Typ zabezpieczenia | IP20 |
| Ograniczona temperatura powierzchni | nie dotyczy |
| Normy | CE/CB/TÜV SÜD/EAC/RoHS |

Rozsył światła



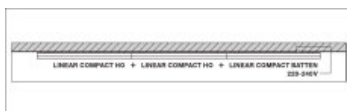
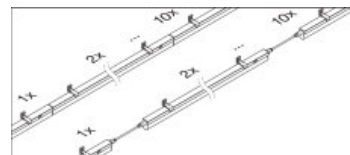
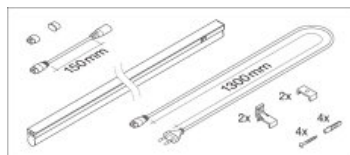
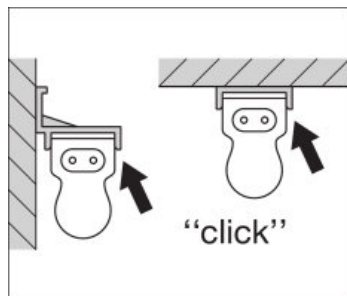
LDC typ polar

DANE LOGISTYCZNE

| Kod produktu | Opakowanie (liczba produktów / opakowanie) | Wymiary (długość x szerokość x wysokość) | Waga brutto | Objętość |
|---------------|--|--|-------------|-----------------------|
| 4058075106130 | Składane pudełko 1 | 780 mm x 40 mm x 30 mm | 364,00 g | 0.94 dm ³ |
| 4058075106147 | Karton wysyłkowy 25 | 818 mm x 223 mm x 180 mm | 7950,00 g | 32.83 dm ³ |

Wymieniony kod produktu oznacza najmniejszą ilość produktu, jaka może być zamówiona. Jednostka transportowa może zawierać jedną sztukę lub więcej. Składając zamówienie prosimy o zamawianie ilości odpowiadających jednej lub wielokrotności jednostki transportowej.

ADDITIONAL CATALOG INFORMATION



ODNOŚNIKI/ŁĄCZA

Gwarancja, patrz

▶ www.ledvance.pl/gwarancja

OŚWIADCZENIE

Zastrzega się możliwość zmian bez uprzedzenia. Błędy i ominięcia są możliwe. Należy zawsze upewnić się czy korzystasz z najnowszej wersji katalogu.