

KARTA KATALOGOWA PRODUKTU

LN COMP SWITCH 1200 14 W 4000 K

LINEAR COMPACT SWITCH | Kompaktowe oprawy oświetleniowe z przełącznikiem do instalacji samodzielnej lub w układzie liniowym



OBSZAR ZASTOSOWAŃ

- Bezpośredni zamiennik świetlówkowych opraw oświetleniowych
- Zastosowania wewnętrzne
- Korytarze, wejścia, klatki schodowe, pokoje dzienne, sutereny
- Oświetlenie akcentujące
- Strefy publiczne
- Oświetlenie faset
- Półki, segmenty meblowe lub montaż w szafkach
- Bezproblemowe oświetlenie liniowe

KORZYŚCI ZE STOSOWANIA PRODUKTU

- Kompaktowe wymiary
- Wymagana jest niewielka przestrzeń dzięki kompaktowym rozmiarom
- Bezproblemowe podłączenie do 10 opraw oświetleniowych w linii
- Wygodny przełącznik bezpośrednio instalowany w oprawie oświetleniowej
- Niewielkie tętnienie światła dzięki specjalnemu statecznikowi elektronicznemu
- Uniwersalna instalacja pod 2 różnymi kątami z 2 różnymi możliwościami montażu
- Uniwersalne zastosowania dzięki szerokiej gamie dostępnych długości: od 300 do 1200 mm
- Możliwość podłączenia pod kątem dzięki dostarczonym w zestawie przewodom

CECHY PRODUKTU

- Wbudowany przełącznik
- Możliwość podłączenia do 10 opraw oświetleniowych
- Przezroczyste obrotowe trzonki
- Dostępne wersje o strumieniu świetlnym 400...1500 lm



- Dostępne 4 różne długości
- Wysoka skuteczność świetlna: do 110 lm/W
- Próba rozżarzonego drutem zgodna z normą IEC 60695-2-12: 850 °C

DANE TECHNICZNE

Dane elektryczne

Moc znamionowa	14,00 W
Tryb pracy	Integrated LED driver
Napięcie znamionowe	220...240 V
Współczynnik mocy λ	>0,5
Częstotliwość sieciowa	50/60 Hz
Początkowy prąd rozruchowy	10.0 A
Całkowite zniekształcenie harmoniczne	89 %
Prąd rozruchowy, czas T	160 μ s

Dane techniczne układu zasilającego oprą

Ouput current	190 mA
Brak tętnienia	Tak
Maks. liczba opraw w jednym obwodz B16 A	41
Maks. liczba opraw w jednym obwodz C10 A	35
Maks. liczba opraw w jednym obwodz C16 A	56

Dane fotometryczne

Temperatura barwowa	4000 K
Strumień świetlny	1500 lm
Skuteczność świetlna	100 lm/W
Standardowe odchylenie dopasowania barw	<5 sdcn
Barwa światła (oznaczenie)	Cool White
Ogólny wskaźnik oddawania barw Ra	>80

Dane świetlne

Kąt rozsyłu światła	140 °
----------------------------	-------

Wymiary i waga



Długość	1173 mm
Szerokość	28,0 mm
Wysokość	36,0 mm
Masa produktu	410,00 g

Kolory i materiały

Materiał	Polycarbonate (PC)
Kolor produktu	White
Kolor obudowy	White
Materiał osłony	Polycarbonate (PC)
Materiał powierzchni emitującej światło	Poliwęglany

Temperatury i warunki pracy

Zakres temperatury otoczenia	-20...+40 °C
-------------------------------------	--------------

Trwałość

Liczba cykli włączeniowych	100000
Trwałość L70/B50 @ 25 °C	50000 h
Trwałość L80/B10 @ 25 °C	40000 h
Trwałość L90/B10 @ 25 °C	30000 h

Dodatkowe dane produktu

Rodzaj montażu	Surface
Miejsce montażu	Sufit / Ściana

Możliwości

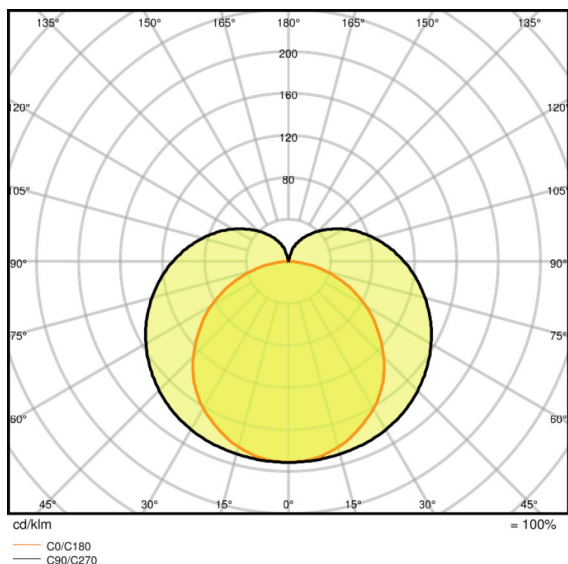
Ściemnianie	Nie
Typ połączeń	Złącze bezśrubowe, 2-biegunowe (L, N)
Wymienny moduł LED	Niewymienialny

Zebezpieczenie przed uderzeniami piłki	Nie
---	-----

Certyfikaty i Normy

Klasa IK (odporność na uderzenia)	IK03
Próba palności zgodnie z IEC 695-2-1	850 °C
Grupa zagrożenia fotobiologiczne EN62778	RG 0
Klasa ochronności	II
Typ zabezpieczenia	IP20
Ograniczona temperatura powierzchni	nie dotyczy
Normy	CE/CB/TÜV SÜD/EAC/RoHS

Rozsył światła



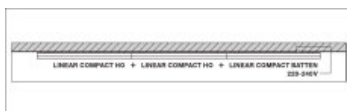
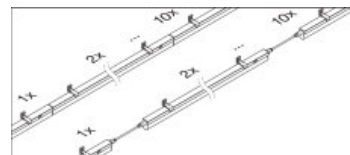
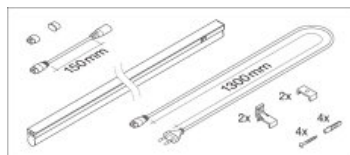
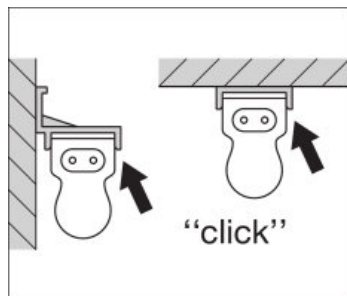
LDC typ polar

DANE LOGISTYCZNE

Kod produktu	Opakowanie (liczba produktów / opakowanie)	Wymiary (długość x szerokość x wysokość)	Waga brutto	Objętość
4058075106178	Składane pudełko 1	1380 mm x 40 mm x 30 mm	525,00 g	1.66 dm ³
4058075106185	Karton wysyłkowy 25	1418 mm x 223 mm x 180 mm	12400,00 g	56.92 dm ³

Wymieniony kod produktu oznacza najmniejszą ilość produktu, jaka może być zamówiona. Jednostka transportowa może zawierać jedną sztukę lub więcej. Składając zamówienie prosimy o zamawianie ilości odpowiadających jednej lub wielokrotności jednostki transportowej.

ADDITIONAL CATALOG INFORMATION



ODNOŚNIKI/ŁĄCZA

Gwarancja, patrz

▶ www.ledvance.pl/gwarancja

OŚWIADCZENIE

Zastrzega się możliwość zmian bez uprzedzenia. Błędy i ominięcia są możliwe. Należy zawsze upewnić się czy korzystasz z najnowszej wersji katalogu.