

# KARTA KATALOGOWA PRODUKTU

## LN COMP SWITCH 900 12 W 4000 K

**LINEAR COMPACT SWITCH | Kompaktowe oprawy oświetleniowe z przełącznikiem do instalacji samodzielnej lub w układzie liniowym**



### OBSZAR ZASTOSOWAŃ

- Bezpośredni zamiennik świetlówkowych opraw oświetleniowych
- Zastosowania wewnętrzne
- Korytarze, wejścia, klatki schodowe, pokoje dzienne, sutereny
- Oświetlenie akcentujące
- Strefy publiczne
- Oświetlenie faset
- Półki, segmenty meblowe lub montaż w szafkach
- Bezproblemowe oświetlenie liniowe

### KORZYŚCI ZE STOSOWANIA PRODUKTU

- Kompaktowe wymiary
- Wymagana jest niewielka przestrzeń dzięki kompaktowym rozmiarom
- Bezproblemowe podłączenie do 10 opraw oświetleniowych w linii
- Wygodny przełącznik bezpośrednio instalowany w oprawie oświetleniowej
- Niewielkie tętnienie światła dzięki specjalnemu statecznikowi elektronicznemu
- Uniwersalna instalacja pod 2 różnymi kątami z 2 różnymi możliwościami montażu
- Uniwersalne zastosowania dzięki szerokiej gamie dostępnych długości: od 300 do 1200 mm
- Możliwość podłączenia pod kątem dzięki dostarczonym w zestawie przewodom

### CECHY PRODUKTU

- Wbudowany przełącznik
- Możliwość podłączenia do 10 opraw oświetleniowych
- Przezroczyste obrotowe trzonki
- Dostępne wersje o strumieniu świetlnym 400...1500 lm



- Dostępne 4 różne długości
- Wysoka skuteczność świetlna: do 110 lm/W
- Próba rozżarzonego drutem zgodna z normą IEC 60695-2-12: 850 °C

## DANE TECHNICZNE

### Dane elektryczne

<b>Moc znamionowa</b>	12,00 W
<b>Tryb pracy</b>	Integrated LED driver
<b>Napięcie znamionowe</b>	220...240 V
<b>Współczynnik mocy <math>\lambda</math></b>	>0,5
<b>Częstotliwość sieciowa</b>	50/60 Hz
<b>Początkowy prąd rozruchowy</b>	15.0 A
<b>Całkowite zniekształcenie harmoniczne</b>	89 %
<b>Prąd rozruchowy, czas T</b>	150 $\mu$ s

### Dane techniczne układu zasilającego oprą

<b>Ouput current</b>	160 mA
<b>Brak tętnienia</b>	Tak
<b>Maks. liczba opraw w jednym obwodz B16 A</b>	40
<b>Maks. liczba opraw w jednym obwodz C10 A</b>	32
<b>Maks. liczba opraw w jednym obwodz C16 A</b>	51

### Dane fotometryczne

<b>Temperatura barwowa</b>	4000 K
<b>Strumień świetlny</b>	1200 lm
<b>Skuteczność świetlna</b>	100 lm/W
<b>Standardowe odchylenie dopasowania barw</b>	<5 sdcn
<b>Barwa światła (oznaczenie)</b>	Cool White
<b>Ogólny wskaźnik oddawania barw Ra</b>	>80

### Dane świetlne

<b>Kąt rozsyłu światła</b>	140 °
----------------------------	-------

## Wymiary i waga



<b>Długość</b>	873,0 mm
<b>Szerokość</b>	28,0 mm
<b>Wysokość</b>	36,0 mm
<b>Masa produktu</b>	300,00 g

## Kolory i materiały

<b>Materiał</b>	Polycarbonate (PC)
<b>Kolor produktu</b>	White
<b>Kolor obudowy</b>	White
<b>Materiał osłony</b>	Polycarbonate (PC)
<b>Materiał powierzchni emitującej światło</b>	Poliwęglany

## Temperatury i warunki pracy

<b>Zakres temperatury otoczenia</b>	-20...+40 °C
-------------------------------------	--------------

## Trwałość

<b>Liczba cykli włączeniowych</b>	100000
<b>Trwałość L70/B50 @ 25 °C</b>	50000 h
<b>Trwałość L80/B10 @ 25 °C</b>	40000 h
<b>Trwałość L90/B10 @ 25 °C</b>	30000 h

## Dodatkowe dane produktu

<b>Rodzaj montażu</b>	Surface
<b>Miejsce montażu</b>	Sufit / Ściana

## Możliwości

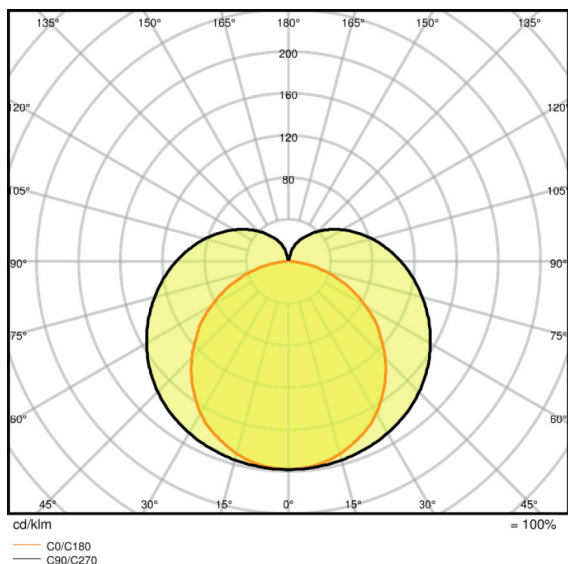
<b>Ściemnianie</b>	Nie
<b>Typ połączeń</b>	Złącze bezśrubowe, 2-biegunowe (L, N)
<b>Wymienny moduł LED</b>	Niewymienialny

<b>Zebezpieczenie przed uderzeniami piłki</b>	Nie
---	-----

## Certyfikaty i Normy

<b>Klasa IK ( odporność na uderzenia)</b>	IK03
<b>Próba palności zgodnie z IEC 695-2-1</b>	850 °C
<b>Grupa zagrożenia fotobiologiczne EN62778</b>	RG 0
<b>Klasa ochronności</b>	II
<b>Typ zabezpieczenia</b>	IP20
<b>Ograniczona temperatura powierzchni</b>	nie dotyczy
<b>Normy</b>	CE/CB/TÜV SÜD/EAC/RoHS

## Rozsył światła



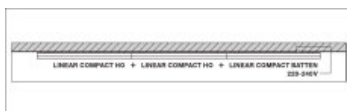
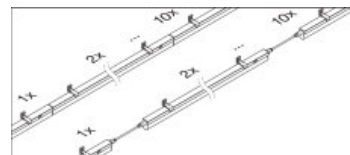
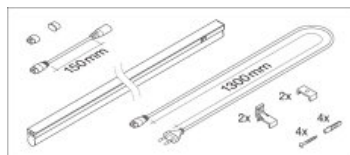
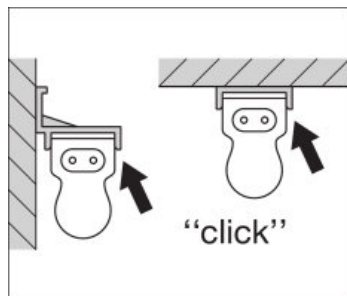
LDC typ polar

## DANE LOGISTYCZNE

Kod produktu	Opakowanie (liczba produktów / opakowanie)	Wymiary (długość x szerokość x wysokość)	Waga brutto	Objętość
4058075106215	Składane pudełko 1	44 mm x 34 mm x 1086 mm	386,00 g	1.62 dm <sup>3</sup>
4058075106222	Karton wysyłkowy 25	1095 mm x 228 mm x 175 mm	9260,00 g	43.69 dm <sup>3</sup>

Wymieniony kod produktu oznacza najmniejszą ilość produktu, jaka może być zamówiona. Jednostka transportowa może zawierać jedną sztukę lub więcej. Składając zamówienie prosimy o zamawianie ilości odpowiadających jednej lub wielokrotności jednostki transportowej.

## ADDITIONAL CATALOG INFORMATION



## ODNOŚNIKI/ŁĄCZA

Gwarancja, patrz

▶ [www.ledvance.pl/gwarancja](http://www.ledvance.pl/gwarancja)

## OŚWIADCZENIE

Zastrzega się możliwość zmian bez uprzedzenia. Błędy i ominięcia są możliwe. Należy zawsze upewnić się czy korzystasz z najnowszej wersji katalogu.