

# KARTA KATALOGOWA PRODUKTU

## LN INDV D/I 1200 42 W 4000 K

**LINEAR IndiviLED DIRECT/INDIRECT | Zwieszakowe oprawy oświetleniowe do instalacji samodzielnej lub jako element linii świetlnych**



### OBSZAR ZASTOSWAŃ

- Bezpośredni zamiennik świetłówkowych opraw oświetleniowych
- Biura, szkoły
- Wewnętrzne oświetlenie ogólne
- Oświetlenie korytarzy i wejść
- Bezproblemowe oświetlenie liniowe
- Oświetlenie sklepowe

### KORZYŚCI ZE STOSOWANIA PRODUKTU

- Równomierny rozsył strumienia świetlnego i obniżone olśnienie dzięki optyce IndiviLED
- Zwiększony komfort oświetlenia dzięki bezpośredniemu i pośredniemu rozsyłowi światła
- Oszczędność energii aż do 50% w porównaniu z listwami oświetleniowymi T5

### CECHY PRODUKTU

- Montaż powierzchniowy, zestaw do podwieszania
- Dostępne długości: 1200 lub 1500 mm
- Skuteczność świetlna: do 120 lm/W
- Początkowa jednorodność barw: < 4 SDCM
- Próba rozżarzoną drutem zgodna z normą IEC 60695-2-12: 850 °C



**DANE TECHNICZNE**

## Dane elektryczne

Moc znamionowa	42,00 W
Tryb pracy	Integrated LED driver
Napięcie znamionowe	220...240 V
Częstotliwość sieciowa	50/60 Hz
Współczynnik mocy $\lambda$	>0,90
Początkowy prąd rozruchowy	30.0 A
Całkowite zniekształcenie harmoniczne	$\leq 18 \%$
Prąd rozruchowy, czas T	100 $\mu$ s

## Dane techniczne układu zasilającego oprą

Brak tętnienia	Tak
Maks. liczba opraw w jednym obwodz B16 A	25
Maks. liczba opraw w jednym obwodz C10 A	20
Maks. liczba opraw w jednym obwodz C16 A	32

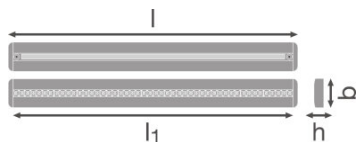
## Dane fotometryczne

Temperatura barwowa	4000 K
Ogólny wskaźnik oddawania barw Ra	$\geq 80$
Barwa światła (oznaczenie)	Cool White
Strumień świetlny	5050 lm
Skuteczność świetlna	120 lm/W
Standardowe odchylenie dopasowania barw	<4 sdc <sub>m</sub>

## Dane świetlne

Kąt rozsyłu światła	70 °
UGR lateral	<16
UGR longitudinal	<16

## Wymiary i waga



<b>Długość</b>	1199 mm
<b>Szerokość</b>	120,0 mm
<b>Wysokość</b>	40,0 mm
<b>Masa produktu</b>	2600,00 g

## Kolory i materiały

<b>Kolor produktu</b>	White
<b>Kolor obudowy</b>	White
<b>Materiał</b>	Aluminum
<b>Materiał osłony</b>	Aluminium

## Temperatury i warunki pracy

<b>Zakres temperatury otoczenia</b>	-20...+45 °C
-------------------------------------	--------------

## Trwałość

<b>Liczba cykli włączeniowych</b>	100000
<b>Trwałość L70/B50 @ 25 °C</b>	60000 h
<b>Trwałość L80/B10 @ 25 °C</b>	50000 h
<b>Trwałość L90/B10 @ 25 °C</b>	35000 h

## Dodatkowe dane produktu

<b>Rodzaj montażu</b>	Suspended
<b>Miejsce montażu</b>	Sufit

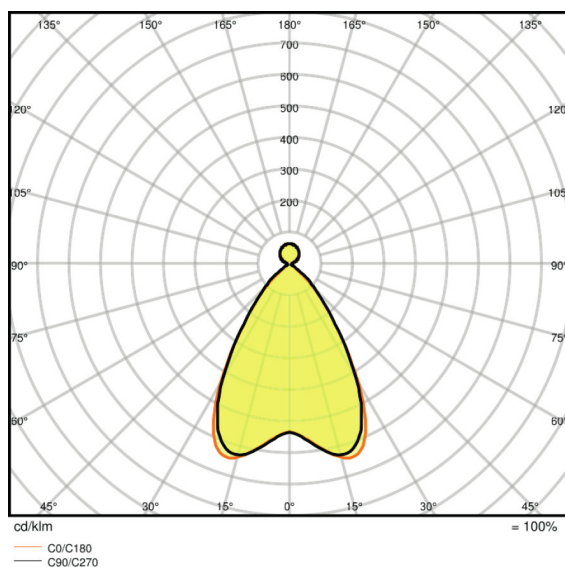
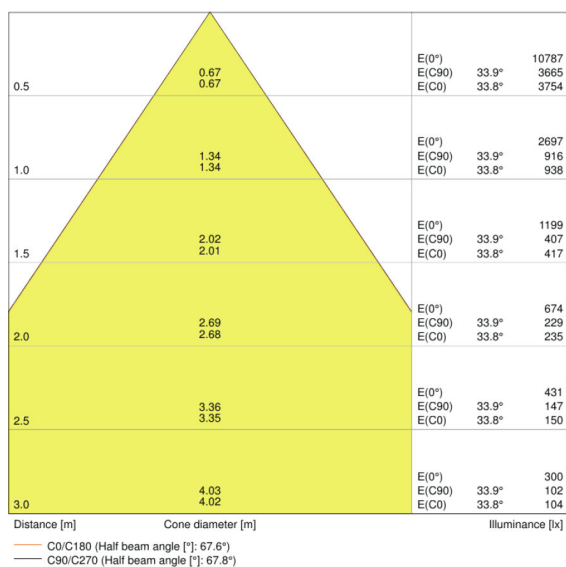
## Możliwości

<b>Ściemnianie</b>	Nie
<b>Typ połączeń</b>	Złącze bezśrubowe
<b>Wymienny modułu LED</b>	Niewymienialny

## Certyfikaty i Normy

Typ zabezpieczenia	IP20
Klasa ochronności	I
Klasa IK ( odporność na uderzenia)	IK06
Próba palności zgodnie z IEC 695-2-1	650 °C
Grupa zagrożenia fotobiologiczne EN62778	RG 1
Grupa zagrożenia fotobiologiczne EN62471	RG 0
Ograniczona temperatura powierzchni	nie dotyczy
Normy	CE/CB/ENEC/TÜV SÜD/EAC/RoHS

## Rozsył światła



LDC typ cone

LDC typ polar

## WYPOSAŻENIE / AKCESORIA

- Dostępna sufitowa puszka podłączeniowa
- Dostępny zestaw do montażu podwieszanego
- Dostępny adapter do podłączenia liniowego
- Dostępny zestaw oprzewodowania przelotowego

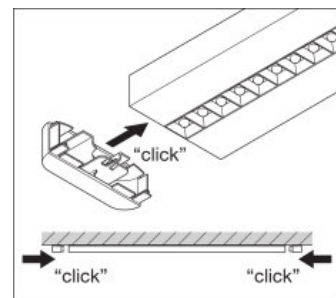
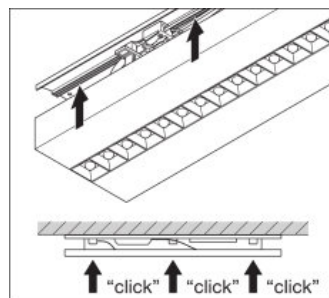
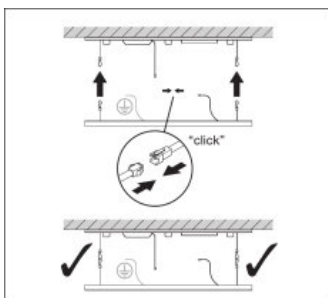
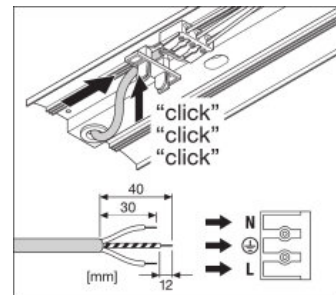
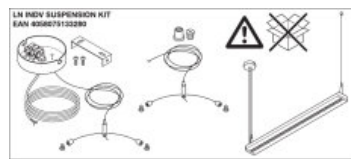
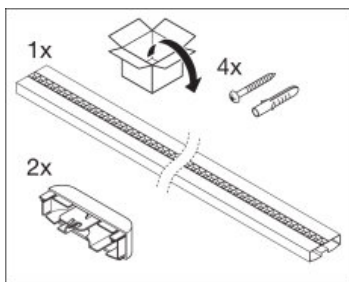
## DANE LOGISTYCZNE

Kod produktu	Opakowanie (liczba produktów / opakowanie)	Wymiary (długość x szerokość x wysokość)	Waga brutto	Objętość
--------------	--	--	-------------	----------

4058075109742	Składane pudełko 1	132 mm x 1334 mm x 52 mm	2393,00 g	9.16 dm <sup>3</sup>
4058075109759	Karton wysyłkowy 4	1357 mm x 207 mm x 169 mm	12102,00 g	47.47 dm <sup>3</sup>

Wymieniony kod produktu oznacza najmniejszą ilość produktu, jaka może być zamówiona. Jednostka transportowa może zawierać jedną sztukę lub więcej. Składając zamówienie prosimy o zamawianie ilości odpowiadających jednej lub wielokrotności jednostki transportowej.

#### ADDITIONAL CATALOG INFORMATION



#### OŚWIADCZENIE

Zastrzega się możliwość zmian bez uprzedzenia. Błędy i ominięcia są możliwe. Należy zawsze upewnić się czy korzystasz z najnowszej wersji katalogu.