

KARTA KATALOGOWA PRODUKTU

LN INDV D/I 1500 56 W 3000 K

LINEAR IndiviLED DIRECT/INDIRECT | Zwieszakowe oprawy oświetleniowe do instalacji samodzielnej lub jako element linii świetlnych



OBSZAR ZASTOSOWAŃ

- Bezpośredni zamiennik świetłówkowych opraw oświetleniowych
- Biura, szkoły
- Wewnętrzne oświetlenie ogólne
- Oświetlenie korytarzy i wejść
- Bezproblemowe oświetlenie liniowe
- Oświetlenie sklepowe

KORZYŚCI ZE STOSOWANIA PRODUKTU

- Równomierny rozsył strumienia świetlnego i obniżone oślnienie dzięki optyce IndiviLED
- Zwiększony komfort oświetlenia dzięki bezpośredniemu i pośredniemu rozsyłowi światła
- Oszczędność energii aż do 50% w porównaniu z listwami oświetleniowymi T5

CECHY PRODUKTU

- Montaż powierzchniowy, zestaw do podwieszania
- Dostępne długości: 1200 lub 1500 mm
- Skuteczność świetlna: do 120 lm/W
- Początkowa jednorodność barw: < 4 SDCM
- Próba rozżarzoną drutem zgodna z normą IEC 60695-2-12: 850 °C



DANE TECHNICZNE

Dane elektryczne

Moc znamionowa	56,00 W
Tryb pracy	Integrated LED driver
Napięcie znamionowe	220...240 V
Częstotliwość sieciowa	50/60 Hz
Współczynnik mocy λ	>0,90
Początkowy prąd rozruchowy	20.0 A
Całkowite zniekształcenie harmoniczne	$\leq 18 \%$
Prąd rozruchowy, czas T	200 μ s

Dane techniczne układu zasilającego oprza

Brak tętnienia	Tak
Maks. liczba oprza w jednym obwodz B16 A	16
Maks. liczba oprza w jednym obwodz C10 A	13
Maks. liczba oprza w jednym obwodz C16 A	24

Dane fotometryczne

Temperatura barwowa	3000 K
Ogólny wskaźnik oddawania barw Ra	≥ 80
Barwa światła (oznaczenie)	Warm White
Strumień świetlny	6150 lm
Skuteczność świetlna	110 lm/W
Standardowe odchylenie dopasowania barw	<4 sdc _m

Dane świetlne

Kąt rozsyłu światła	70 °
UGR lateral	<16
UGR longitudinal	<16

Wymiary i waga



Długość	1488 mm
Szerokość	120,0 mm
Wysokość	40,0 mm
Masa produktu	3200,00 g

Kolory i materiały

Kolor produktu	White
Kolor obudowy	White
Materiał	Aluminum
Materiał osłony	Aluminium

Temperatury i warunki pracy

Zakres temperatury otoczenia	-20...+45 °C
-------------------------------------	--------------

Trwałość

Liczba cykli włączeniowych	100000
Trwałość L70/B50 @ 25 °C	60000 h
Trwałość L80/B10 @ 25 °C	50000 h
Trwałość L90/B10 @ 25 °C	35000 h

Dodatkowe dane produktu

Rodzaj montażu	Suspended
Miejsce montażu	Sufit

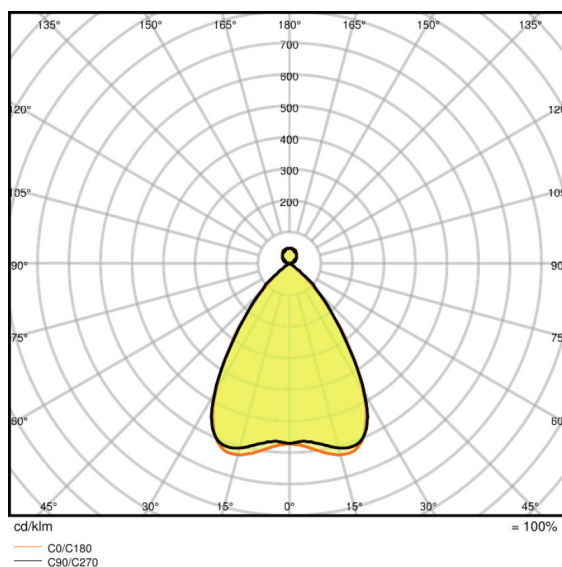
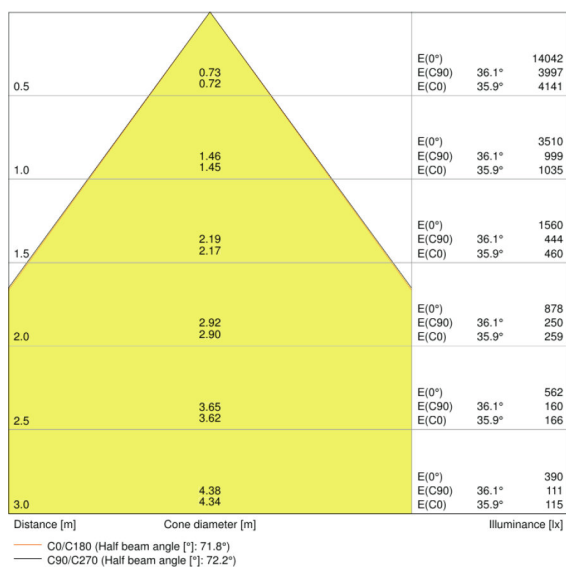
Możliwości

Ściemnianie	Nie
Typ połączeń	Złącze bezśrubowe
Wymienny modułu LED	Niewymienialny

Certyfikaty i Normy

Typ zabezpieczenia	IP20
Klasa ochronności	I
Klasa IK (odporność na uderzenia)	IK06
Próba palności zgodnie z IEC 695-2-1	650 °C
Grupa zagrożenia fotobiologiczne EN62778	RG 1
Grupa zagrożenia fotobiologiczne EN62471	RG 0
Ograniczona temperatura powierzchni	nie dotyczy
Normy	CE/CB/ENEC/TÜV SÜD/EAC/RoHS

Rozsył światła



LDC typ cone

LDC typ polar

WYPOSAŻENIE / AKCESORIA

- Dostępna sufitowa puszka podłączeniowa
- Dostępny zestaw do montażu podwieszanego
- Dostępny adapter do podłączenia liniowego
- Dostępny zestaw oprzewodowania przelotowego

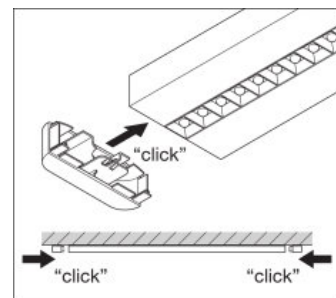
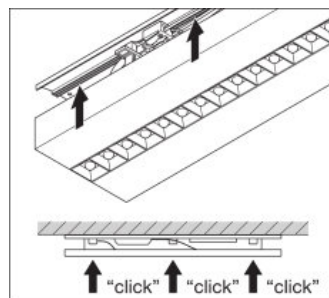
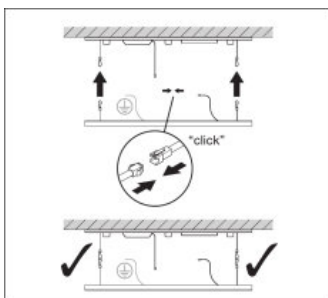
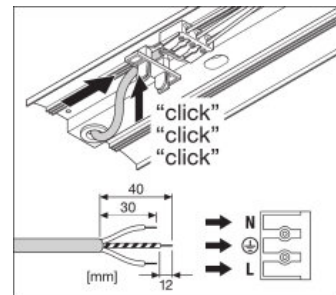
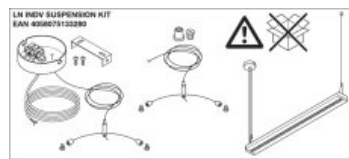
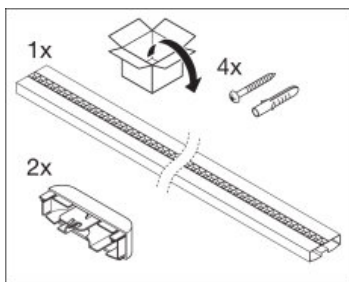
DANE LOGISTYCZNE

Kod produktu	Opakowanie (liczba produktów / opakowanie)	Wymiary (długość x szerokość x wysokość)	Waga brutto	Objętość
--------------	--------------------------------------------	------------------------------------------	-------------	----------

4058075109766	Składane pudełko 1	132 mm x 1624 mm x 52 mm	3342,00 g	11.15 dm ³
4058075109773	Karton wysyłkowy 4	1641 mm x 207 mm x 169 mm	15298,00 g	57.41 dm ³

Wymieniony kod produktu oznacza najmniejszą ilość produktu, jaka może być zamówiona. Jednostka transportowa może zawierać jedną sztukę lub więcej. Składając zamówienie prosimy o zamawianie ilości odpowiadających jednej lub wielokrotności jednostki transportowej.

ADDITIONAL CATALOG INFORMATION



OŚWIADCZENIE

Zastrzega się możliwość zmian bez uprzedzenia. Błędy i ominięcia są możliwe. Należy zawsze upewnić się czy korzystasz z najnowszej wersji katalogu.