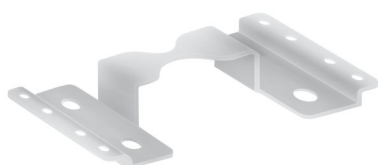


KARTA KATALOGOWA PRODUKTU

LN INDV Lightline Connector

LINEAR IndiviLED LIGHT LINE CONNECTOR | Złącze mechaniczne do instalacji linii świetlnej



KORZYŚCI ZE STOSOWANIA PRODUKTU

- Łatwe i szybkie podłączenie opraw oświetleniowych w przypadku instalacji linii świetlnych
- Bardzo solidne złącze zapewniające długą pracę

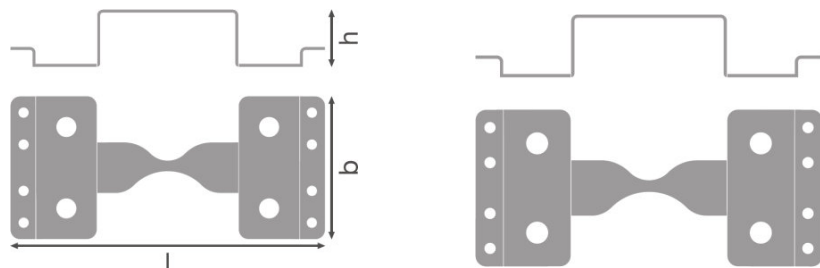
CECHY PRODUKTU

- Mechaniczne złącze H wykonane ze stali, śruby do podłączenia linii świetlnych



DANE TECHNICZNE

Wymiary i waga



Długość	82,0 mm
Szerokość	40,0 mm
Wysokość	12,0 mm
Masa produktu	23,00 g

Kolory i materiały

Materiał	Stal
Kolor produktu	Steel
Kolor obudowy	Steel

Możliwości

Zebezpieczenie przed uderzeniami piłki	Nie
---	-----

DANE LOGISTYCZNE

Kod produktu	Opakowanie (liczba produktów / opakowanie)	Wymiary (długość x szerokość x wysokość)	Waga brutto	Objętość
4058075133341	Torebka 1	130 mm x 90 mm x 20 mm	28,00 g	0.23 dm ³
4058075133358	BT2 4	- x - x -		
4058075173866	Karton wysylkowy 240	210 mm x 300 mm x 170 mm	7591,00 g	10.71 dm ³

Wymieniony kod produktu oznacza najmniejszą ilość produktu, jaka może być zamówiona. Jednostka transportowa może zawierać jedną sztukę lub więcej. Składając zamówienie prosimy o zamawianie ilości odpowiadających jednej lub wielokrotności jednostki transportowej.

OŚWIADCZENIE

Zastrzega się możliwość zmian bez uprzedzenia. Błędy i ominięcia są możliwe. Należy zawsze upewnić się czy korzystasz z najnowszej wersji katalogu.