

KARTA KATALOGOWA PRODUKTU

TruSys PFM DALI W 50 W 4000 K

TruSys PERFORMANCE DALI WIDE | Wkładki opraw oświetleniowych z szerokim rozsyłem strumienia świetlnego i interfejsem DALI



OBSZAR ZASTOSOWAŃ

- Bezpośredni zamiennik świetłówkowych opraw oświetleniowych
- Hale przemysłowe, magazyny wysokiego składowania, garaże, sklepy z narzędziami
- Hurtownie, supermarkety

KORZYŚCI ZE STOSOWANIA PRODUKTU

- Zaawansowana funkcjonalność dzięki zewnętrznemu zasilaczowi DALI
- Równomierny rozsył strumienia świetlnego
- Łatwa instalacja, podłączenie nie wymaga zastosowania narzędzi
- Energooszczędność i ekonomiczność
- Różnorodne zastosowanie dzięki różnym wartościom strumienia świetlnego i kątom rozsyłu światła
- Możliwość tworzenia systemów liniowych składających się z maks. 66 opraw

CECHY PRODUKTU

- Możliwość bezpośredniego połączenia i zasilania za pomocą modułu sterującego DALI
- Szeroki kąt wiązki światła: 90°
- Mocowanie „na klik” wykorzystujące inteligentne przyciski
- Skuteczność świetlna: do 160 lm/W
- Stałe zaczepy oprawy oświetleniowej
- Zestaw strumienia świetlnego: 5600 lm, 8000 lm, 11200 lm



- Obudowa z blachy stalowej
- Soczewka: z PMMA
- Stopień ochrony: IP20
- Wspólny design rodziny produktów firmy LEDVANCE
- Trwałość (L80/B10): do 60 tys. godzin

DANE TECHNICZNE

Dane elektryczne

Moc znamionowa	50,00 W
Tryb pracy	Integrated LED driver
Napięcie znamionowe	220...240 V
Częstotliwość sieciowa	0/50/60 Hz
Współczynnik mocy λ	> 0,90
Początkowy prąd rozruchowy	40 A
Całkowite zniekształcenie harmoniczne	< 20 %
Prąd rozruchowy, czas T	178 μ s

Dane techniczne układu zasilającego oprą

Output current	620 mA
ECG - Output ripple current	<20 %
Brak tętnienia	Tak
Maks. liczba opraw w jednym obwodzie B16 A	15
Maks. liczba opraw w jednym obwodzie C10 A	14
Maks. liczba opraw w jednym obwodzie C16 A	23

Dane fotometryczne

Temperatura barwowa	4000 K
Ogólny wskaźnik oddawania barw Ra	\geq 80
Barwa światła (oznaczenie)	Cool White
Strumień świetlny	8000 lm
Skuteczność świetlna	160 lm/W
Standardowe odchylenie dopasowania barw	\leq 3 sdcn

Dane świetlne

Kąt rozsyłu światła	90,00 °
UGR lateral	21
UGR longitudinal	21

Wymiary i waga



Długość	1500 mm
Szerokość	66,8 mm
Wysokość	39,4 mm
Masa produktu	1660,00 g

Kolory i materiały

Kolor produktu	White
Kolor obudowy	White
Materiał	Steel
Materiał osłony	Polymethylmethacrylate (PMMA)

Temperatury i warunki pracy

Zakres temperatury otoczenia	-25...+40 °C
-------------------------------------	--------------

Trwałość

Liczba cykli włączeniowych	100000
Trwałość L70/B50 @ 25 °C	65000 h
Trwałość L80/B10 @ 25 °C	60000 h
Trwałość L90/B10 @ 25 °C	50000 h

Dodatkowe dane produktu

Rodzaj montażu	Suspended/Surface
Miejsce montażu	Szyna montażowa

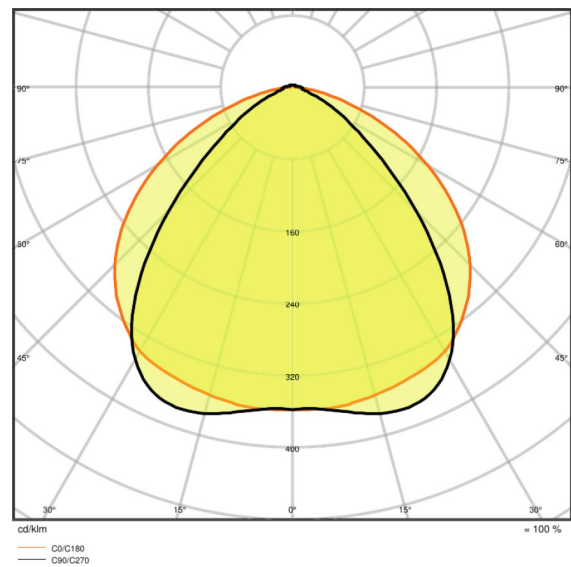
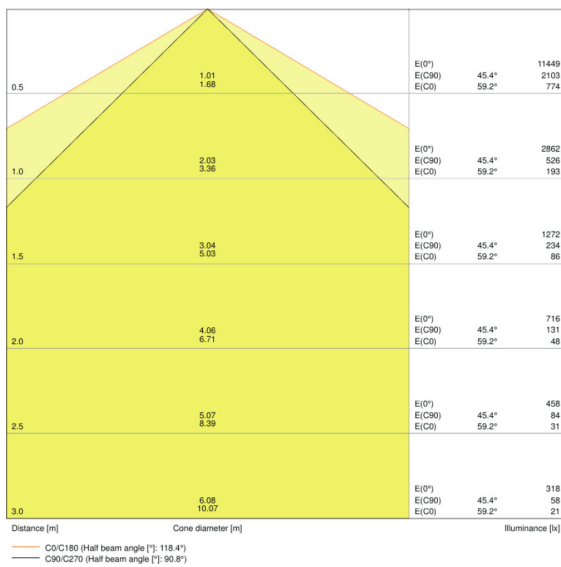
Możliwości

Ściemnianie	Tak
Typ połączeń	Adapter, 3-phase
Wymienny modułu LED	Niewymienialny

Certyfikaty i Normy

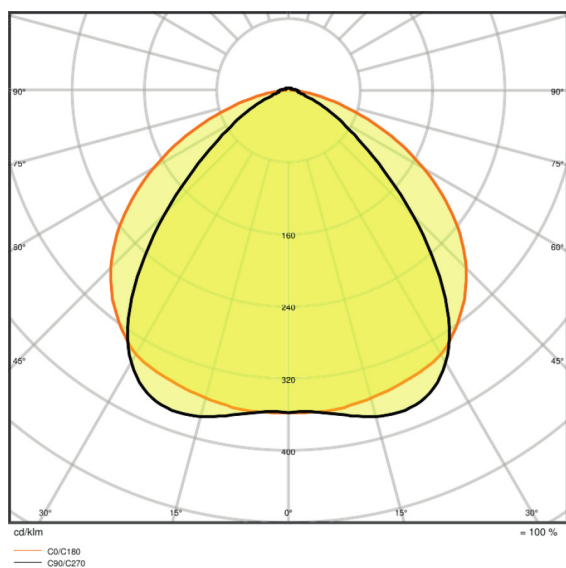
Typ zabezpieczenia	IP20
Klasa ochronności	I
Klasa IK (odporność na uderzenia)	IK04
Próba palności zgodnie z IEC 695-2-1	650 °C
Grupa zagrożenia fotobiologiczne EN62778	RG 1
Ograniczona temperatura powierzchni	nie dotyczy
Normy	CE/CB/ENEC 18/EAC/RoHS

Rozsył światła



LDC typ cone

LDC typ polar



LDC typ polar

WYPOSAŻENIE / AKCESORIA

- Szyna montażowa ze stałym zintegrowanym 8-biegunowym przewodem

DANE LOGISTYCZNE

Kod produktu	Opakowanie (liczba produktów / opakowanie)	Wymiary (długość x szerokość x wysokość)	Waga brutto	Objętość
4058075291034	Składane pudełko 1	83 mm x 1571 mm x 88 mm	1835,00 g	11.47 dm ³
4058075291041	Karton wysyłkowy 4	1589 mm x 194 mm x 198 mm	8133,00 g	61.04 dm ³

Wymieniony kod produktu oznacza najmniejszą ilość produktu, jaka może być zamówiona. Jednostka transportowa może zawierać jedną sztukę lub więcej. Składając zamówienie prosimy o zamawianie ilości odpowiadających jednej lub wielokrotności jednostki transportowej.

OŚWIADCZENIE

Zastrzega się możliwość zmian bez uprzedzenia. Błędy i ominięcia są możliwe. Należy zawsze upewnić się czy korzystasz z najnowszej wersji katalogu.