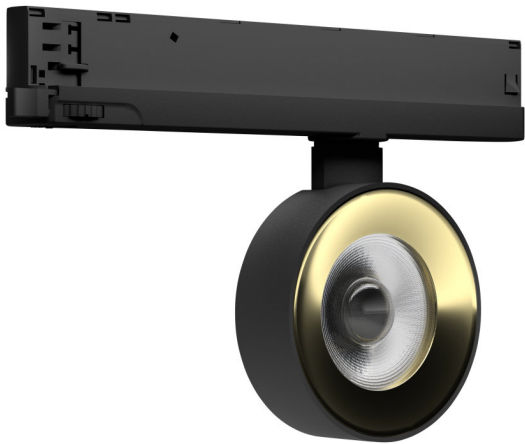


# KARTA KATALOGOWA PRODUKTU

## TR SP COMPACT D100 28 W 930 FL BK

TRACKLIGHT SPOT COMPACT | Oprawy oświetlenia punktowego do szynowych systemów zasilania 3-fazowego, ze zintegrowanym zasilaczem



### OBSZAR ZASTOSOWAŃ

- Bezpośredni zamiennik opraw oświetleniowych wykorzystujących lampy wyładowcze
- Oświetlenie akcentujące
- Sprzedaż detaliczna
- Hotele, restauracje, sklepy

### KORZYŚCI ZE STOSOWANIA PRODUKTU

- Ponadczasowa stylistyka pasująca do wnętrz o podwyższonym standardzie
- W zestawie 3-fazowy adapter kompatybilny z popularnymi szynami (NORLUX, GLOBAL, NUCO, NORDIC)
- Brak odwracania uwagi od oświetlanych obiektów dzięki minimalistycznej konstrukcji
- Niewielkie tętnienie światła dzięki specjalnemu statecznikowi elektronicznemu
- 5-letnia gwarancja

### CECHY PRODUKTU

- Kompaktowe punktowe oprawy LED do montażu szynowego z zasilaczem szynowym
- Wyprodukowane w Niemczech
- Skuteczność świetlna oprawy: do 85 lm/W
- Kąt obrotu: 350°, kąt odchylenia: 90°
- Bardzo dobry wskaźnik oddawania barw Ra: 90
- Wskaźnik oddawania barw  $R_{a9}$ : > 60
- Początkowa spójność barw:  $\leq 3$  SDCM



- Dostępne kąty wiązki światła: 25°, 36°
- Zgodność ze zunifikowanym językiem projektowania LEDVANCE (projekt SCALE)
- Solidna obudowa z odlewu ciśnieniowego aluminium
- Dostępne w kolorze białym matowym (zbliżonym do RAL9010), czarnym matowym (zbliżonym do RAL9005) i cementowo-szarym (zbliżonym do RAL7042)

## DANE TECHNICZNE

### Dane elektryczne

Moc znamionowa	28,00 W
Tryb pracy	Integrated LED driver
Napięcie znamionowe	220...240 V
Częstotliwość sieciowa	50/60 Hz
Współczynnik mocy $\lambda$	> 0,90
Początkowy prąd rozruchowy	< 20 A
Całkowite zniekształcenie harmoniczne	< 20 %
Prąd rozruchowy, czas T	<500 $\mu$ s

### Dane techniczne układu zasilającego oprą

ECG - Output voltage	27...42 V
ECG - Output ripple current	<3 %
Brak tętnienia	Tak
Maks. liczba opraw w jednym obwodzie B16 A	25
Maks. liczba opraw w jednym obwodzie C16 A	40

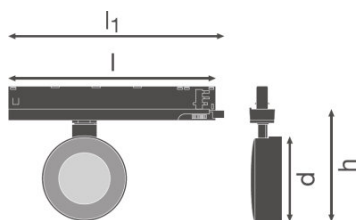
### Dane fotometryczne

Temperatura barwowa	3000 K
Ogólny wskaźnik oddawania barw Ra	90
Barwa światła (oznaczenie)	Warm White
Strumień świetlny	2200 lm
Skuteczność świetlna	80 lm/W
Standardowe odchylenie dopasowania barw	$\leq 3$ sdc

### Dane świetlne

Kąt rozsyłu światła	36 °
---------------------	------

## Wymiary i waga



<b>Długość</b>	260,0 mm
<b>Szerokość</b>	33,0 mm
<b>Wysokość</b>	160,0 mm
<b>Masa produktu</b>	400,00 g

## Kolory i materiały

<b>Kolor produktu</b>	Black
<b>Kolor obudowy</b>	Black
<b>Materiał</b>	Aluminum
<b>Materiał osłony</b>	Polymethylmethacrylate (PMMA)

## Temperatury i warunki pracy

<b>Zakres temperatury otoczenia</b>	-20...+35 °C
-------------------------------------	--------------

## Trwałość

<b>Liczba cykli włączeniowych</b>	100000
<b>Trwałość L70/B50 @ 25 °C</b>	80000 h
<b>Trwałość L80/B10 @ 25 °C</b>	50000 h
<b>Trwałość L90/B10 @ 25 °C</b>	35000 h

## Dodatkowe dane produktu

<b>Rodzaj montażu</b>	Surface
<b>Miejsce montażu</b>	Szyna montażowa

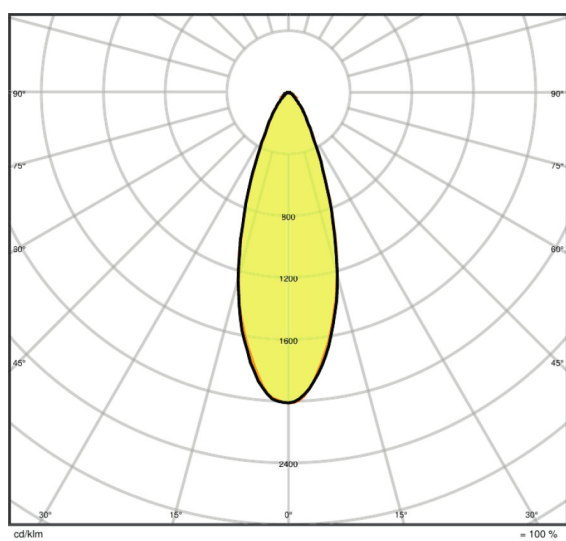
## Możliwości

<b>Ściemnianie</b>	Nie
<b>Typ połączeń</b>	Adapter, 3-phase
<b>Wymienny modułu LED</b>	Niewymienialny

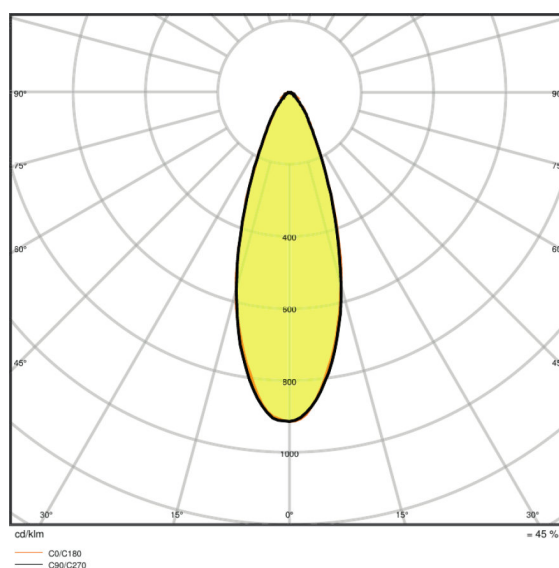
## Certyfikaty i Normy

Typ zabezpieczenia	IP20
Klasa ochronności	II
Klasa IK ( odporność na uderzenia)	IK03
Próba palności zgodnie z IEC 695-2-1	650 °C
Grupa zagrożenia fotobiologiczne EN62778	RG 1
Ograniczona temperatura powierzchni	nie dotyczy
Normy	CE/CB/ENEC/TÜV SÜD/EAC/RoHS

## Rozsył światła



LDC typ polar



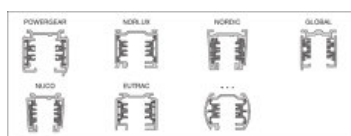
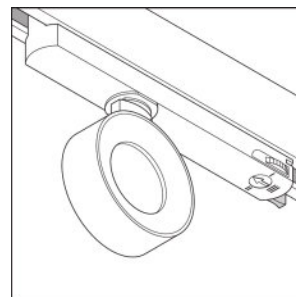
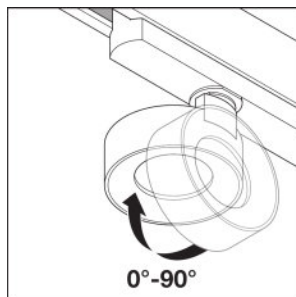
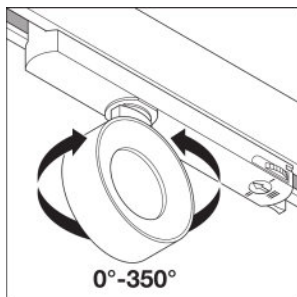
LDC typ polar

## DANE LOGISTYCZNE

Kod produktu	Opakowanie (liczba produktów / opakowanie)	Wymiary (długość x szerokość x wysokość)	Waga brutto	Objętość
4058075335943	Składane pudełko 1	114 mm x 114 mm x 264 mm	513,00 g	3.43 dm <sup>3</sup>
4058075335950	Karton wysyłkowy 4	239 mm x 239 mm x 280 mm	2292,00 g	15.99 dm <sup>3</sup>

Wymieniony kod produktu oznacza najmniejszą ilość produktu, jaka może być zamówiona. Jednostka transportowa może zawierać jedną sztukę lub więcej. Składając zamówienie prosimy o zamawianie ilości odpowiadających jednej lub wielokrotności jednostki transportowej.

## ADDITIONAL CATALOG INFORMATION



## ODNOŚNIKI/ŁĄCZA

Gwarancja, patrz

▶ [www.ledvance.pl/gwarancja](http://www.ledvance.pl/gwarancja)

## OŚWIADCZENIE

Zastrzega się możliwość zmian bez uprzedzenia. Błędy i ominięcia są możliwe. Należy zawsze upewnić się czy korzystasz z najnowszej wersji katalogu.