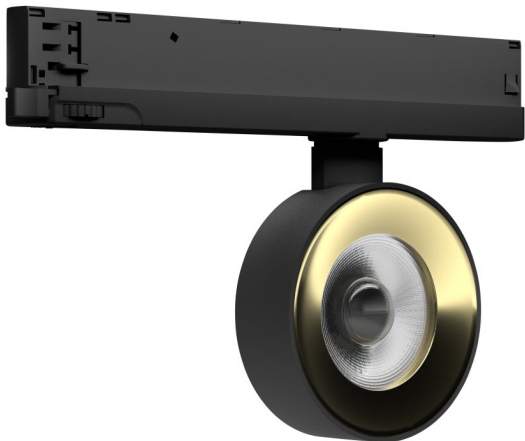


KARTA KATALOGOWA PRODUKTU

TR SP COMPACT D100 28 W 940 NFL BK

TRACKLIGHT SPOT COMPACT | Oprawy oświetlenia punktowego do szynowych systemów zasilania 3-fazowego, ze zintegrowanym zasilaczem



OBSZAR ZASTOSOWAŃ

- Bezpośredni zamiennik opraw oświetleniowych wykorzystujących lampy wyładowcze
- Oświetlenie akcentujące
- Sprzedaż detaliczna
- Hotele, restauracje, sklepy

KORZYŚCI ZE STOSOWANIA PRODUKTU

- Ponadczasowa stylistyka pasująca do wnętrz o podwyższonym standardzie
- W zestawie 3-fazowy adapter kompatybilny z popularnymi szynami (NORLUX, GLOBAL, NUCO, NORDIC)
- Brak odwracania uwagi od oświetlanych obiektów dzięki minimalistycznej konstrukcji
- Niewielkie tętnienie światła dzięki specjalnemu statecznikowi elektronicznemu
- 5-letnia gwarancja

CECHY PRODUKTU

- Kompaktowe punktowe oprawy LED do montażu szynowego z zasilaczem szynowym
- Wyprodukowane w Niemczech
- Skuteczność świetlna oprawy: do 85 lm/W
- Kąt obrotu: 350°, kąt odchylenia: 90°
- Bardzo dobry wskaźnik oddawania barw Ra: 90
- Wskaźnik oddawania barw R_{a9} : > 60
- Początkowa spójność barw: ≤ 3 SDCM



- Dostępne kąty wiązki światła: 25°, 36°
- Zgodność ze zunifikowanym językiem projektowania LEDVANCE (projekt SCALE)
- Solidna obudowa z odlewu ciśnieniowego aluminium
- Dostępne w kolorze białym matowym (zbliżonym do RAL9010), czarnym matowym (zbliżonym do RAL9005) i cementowo-szarym (zbliżonym do RAL7042)

DANE TECHNICZNE

Dane elektryczne

Moc znamionowa	28,00 W
Tryb pracy	Integrated LED driver
Napięcie znamionowe	220...240 V
Częstotliwość sieciowa	50/60 Hz
Współczynnik mocy λ	> 0,90
Początkowy prąd rozruchowy	< 20 A
Całkowite zniekształcenie harmoniczne	< 20 %
Prąd rozruchowy, czas T	<500 μ s

Dane techniczne układu zasilającego oprą

ECG - Output voltage	27...42 V
ECG - Output ripple current	<3 %
Brak tętnienia	Tak
Maks. liczba opraw w jednym obwodzie B16 A	25
Maks. liczba opraw w jednym obwodzie C16 A	40

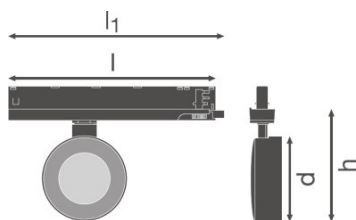
Dane fotometryczne

Temperatura barwowa	4000 K
Ogólny wskaźnik oddawania barw Ra	90
Barwa światła (oznaczenie)	Cool White
Strumień świetlny	2380 lm
Skuteczność świetlna	85 lm/W
Standardowe odchylenie dopasowania barw	≤ 3 sdc

Dane świetlne

Kąt rozsyłu światła	25,00 °
---------------------	---------

Wymiary i waga



Długość	260,0 mm
Szerokość	33,0 mm
Wysokość	160,0 mm
Masa produktu	400,00 g

Kolory i materiały

Kolor produktu	Black
Kolor obudowy	Black
Materiał	Aluminum
Materiał osłony	Polymethylmethacrylate (PMMA)

Temperatury i warunki pracy

Zakres temperatury otoczenia	-20...+35 °C
-------------------------------------	--------------

Trwałość

Liczba cykli włączeniowych	100000
Trwałość L70/B50 @ 25 °C	80000 h
Trwałość L80/B10 @ 25 °C	50000 h
Trwałość L90/B10 @ 25 °C	35000 h

Dodatkowe dane produktu

Rodzaj montażu	Surface
Miejsce montażu	Szyna montażowa

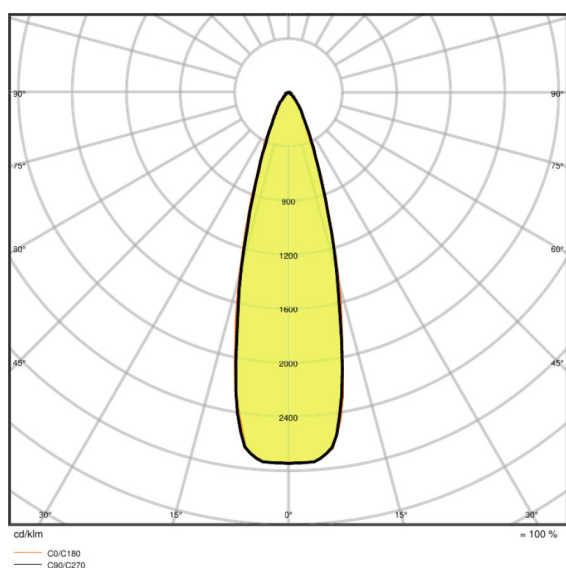
Możliwości

Ściemnianie	Nie
Typ połączeń	Adapter, 3-phase
Wymienny modułu LED	Niewymienialny

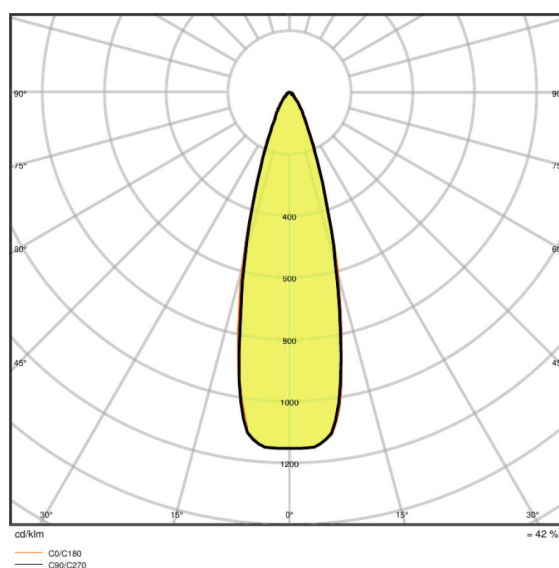
Certyfikaty i Normy

Typ zabezpieczenia	IP20
Klasa ochronności	II
Klasa IK (odporność na uderzenia)	IK03
Próba palności zgodnie z IEC 695-2-1	650 °C
Grupa zagrożenia fotobiologiczne EN62778	RG 1
Ograniczona temperatura powierzchni	nie dotyczy
Normy	CE/CB/ENEC/TÜV SÜD/EAC/RoHS

Rozsył światła



LDC typ polar



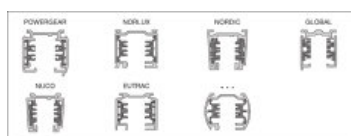
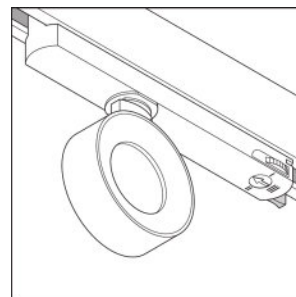
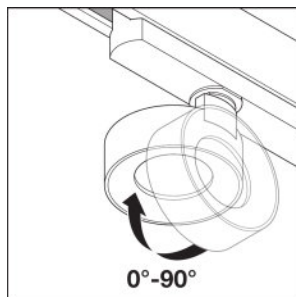
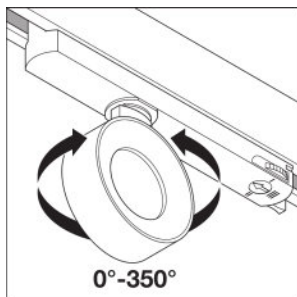
LDC typ polar

DANE LOGISTYCZNE

Kod produktu	Opakowanie (liczba produktów / opakowanie)	Wymiary (długość x szerokość x wysokość)	Waga brutto	Objętość
4058075335967	Składane pudełko 1	114 mm x 114 mm x 264 mm	513,00 g	3.43 dm ³
4058075335974	Karton wysyłkowy 4	239 mm x 239 mm x 280 mm	2292,00 g	15.99 dm ³

Wymieniony kod produktu oznacza najmniejszą ilość produktu, jaka może być zamówiona. Jednostka transportowa może zawierać jedną sztukę lub więcej. Składając zamówienie prosimy o zamawianie ilości odpowiadających jednej lub wielokrotności jednostki transportowej.

ADDITIONAL CATALOG INFORMATION



ODNOŚNIKI/ŁĄCZA

Gwarancja, patrz

▶ www.ledvance.pl/gwarancja

OŚWIADCZENIE

Zastrzega się możliwość zmian bez uprzedzenia. Błędy i ominięcia są możliwe. Należy zawsze upewnić się czy korzystasz z najnowszej wersji katalogu.